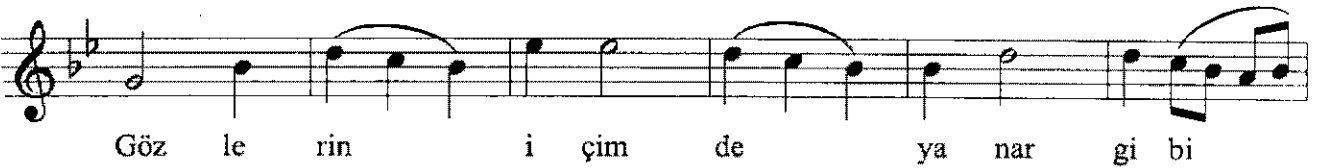


NIHÂVEND

Bir Alev, Bir Işık Senin Bakışın

Usûl: Semâi

Beste: Avni Anıl
Güfte: İ. Hilmi Soykut



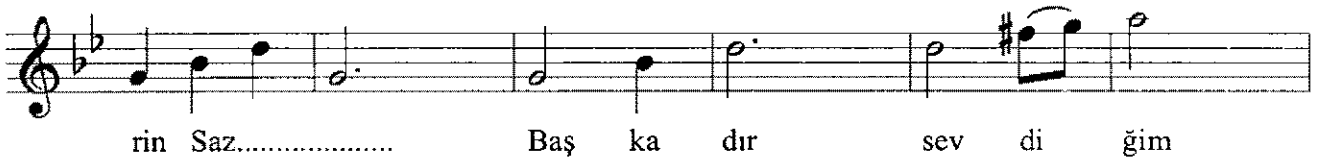
NIHÂVEND
Bir Alev, Bir Işık Senin Bakışın

2



D.C.
BAŞA

2



NIHÂVEND
Bir Alev, Bir Işık Senin Bakışın

3

rin Saz..... Doğ ru da ol ma sa

söy le dik le rin Saz..... Doğ ru da

ol ma sa söy le dik le rin Saz.....

Gön lüm o söz le re ka nar gi bi

dir saz..... Gön lüm o söz le

re ka nar gi bi dir SON

Bir alev, bir ışık senin bakışın
Gözlerin, içimde yanar gibidir
Göğsüne bir tutam çiçek takışın
Bir bahar içinde, bahar gibidir.

Başkadır sevdiğim, senin gözlerin,
Bakışın o kadar esrarlı, derin
Doğru da olmasa söylediklerin
Gönlüm o sözlere, kanar gibidir.