

NIHAVEND ŞARKI

Git bu mevsimde gurub vakti Cihangir'den bak

Beste : Avni Anıl

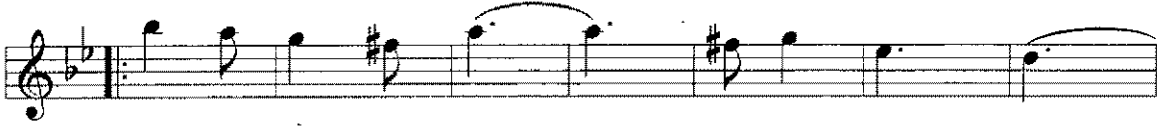
Usûl : Semâi

Güfte : Yahya Kemal Beyath



(Giriş Müziği...)

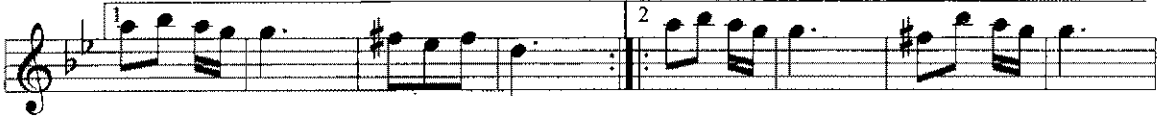
(Vokal Kapalı Ağız...)



Git bu mevsim de gurub vakti



Cihangir den bak



(Saz...)

(Saz...)



Bir zaman kendini karşın da ki



rüya ya bırak

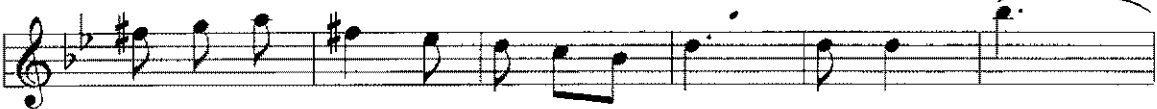


(Saz...)

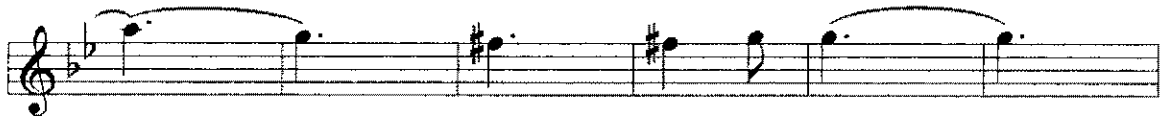
Başka dır çün ki



bu akşam bütün akşamlar dan



Güneşin vemişaray lar yaradır



cam lar dan



(Saz...

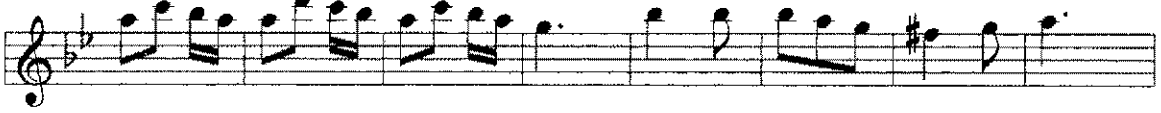
Som a teş ten bu sa ray



lar la bü tün kar şı ya ka



Ben zer üç bin se ne ev vel ki mu tan tan şar ka

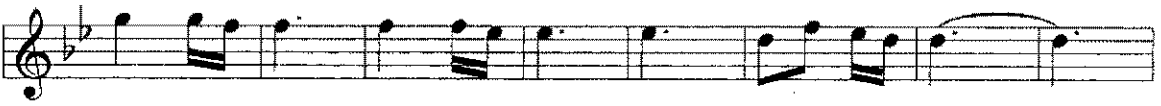


(Saz...

Mes to lüp iç ti ği



al tın şa ra bin zev kin den



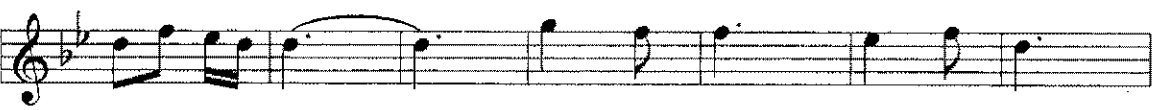
El de bir kır mı zı kâ sey le



u fuk tan çe ki len Ni ce



yüz bin se ne dir şar kın ı şık mi



ma rı Böy le ma mur e der

et tik çe ha yâl Üs kü da rı
(Saz... Git bu mev sim de
gu rub vak ti Ci han gir den bak
Bir za man ken di ni kar şın da ki
rü ya ya bı
rak (Saz... SON

H.TUNCEL

Hayâl Şehir

Git bu mevsimde, gurup vakti, Cihangir'den bak!
Bir zaman kendini karşındaki rü'yâya bırak!
Başkadır çünkü bu akşam bütün akşamlardan;
Güneşin vehmi saraylar yaratır camlardan;
O ilâh isteyip eğlence hayalhânesine,
Çevirir camları birden peri kâşânesine.
Som ateşten bu saraylarla bütün karşı yaka
Benzer üç bin sene evvelki mutantan şarka.
Mestolup içtiği altın şarabın zevkinden,