

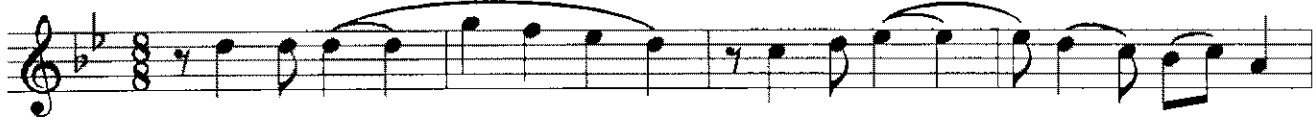
NİHÂVEND

Her Seher Gonceler Açtıkça

Usûl: Düyek

Beste: Avni ANIL
Güfte: H. Şinasi ÖNOL

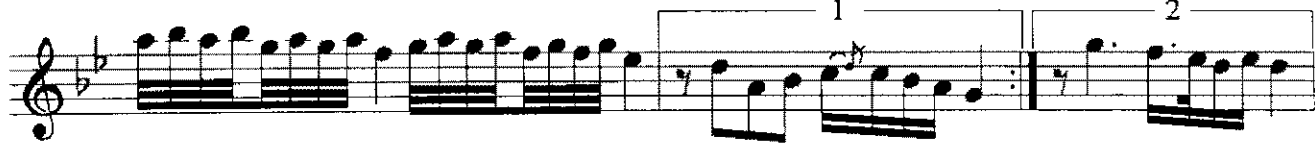
♩ = 144



Her se her gon ce ler aç tık ca



so lan gül dö kü lür Arasazı



Zemîne Nakarata



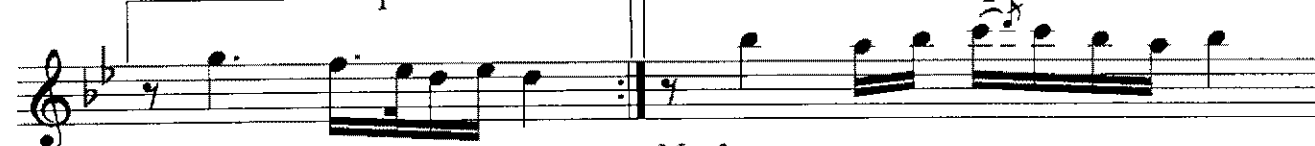
Es ki sev dâ ya ra sîn dan



ye ni bir aşk gö rü nür SON



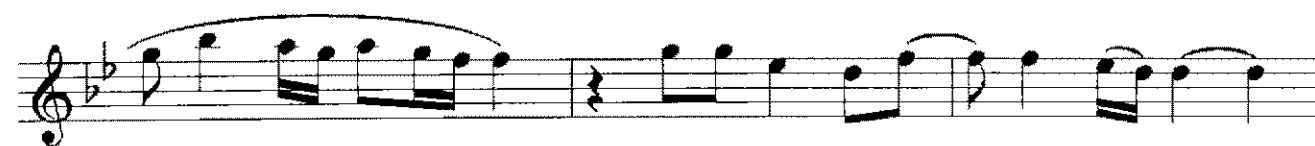
Arasazı



Nakarata Meyâna



Dost e lin den ki mi has ret



ki mi vus lat tan ö lür

NIHÂVEND
Her Seher Gonceler Açtıkça

2

Saz

Arasazi

Her seher gonceler açtıkça solan gül dökülür
Eski sevdâ yarasından, yeni bir aşk görünür
Dost elinden kimi hasret, kimi vuslattan ölür
Eski sevdâ yarasından, yeni bir aşk görünür