

NIHÂVEND

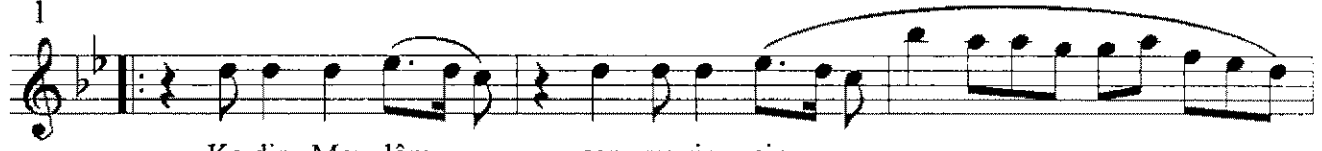
Kadir Mevlâm

Usûl: Curcuna

Beste: Avni ANIL
Güfte: Fikri AKURGAL



Aranâğme



Ka dir Mev lâm sen ve rir sin



bu câ nı Saz



Ben se nin da lın da a çan



çi çe ğim Saz



Ni ce hâl ler gel di bul du



bu te ni Saz



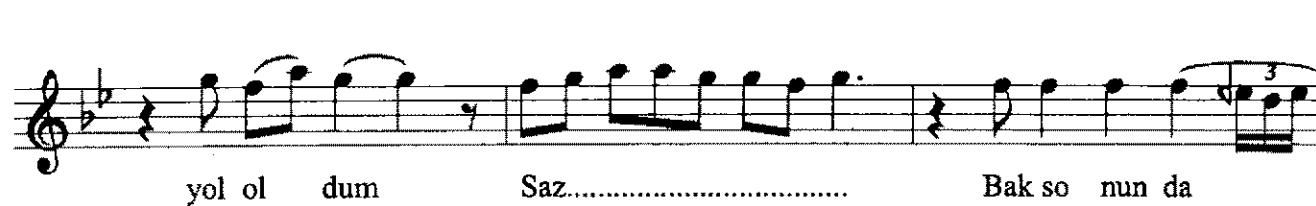
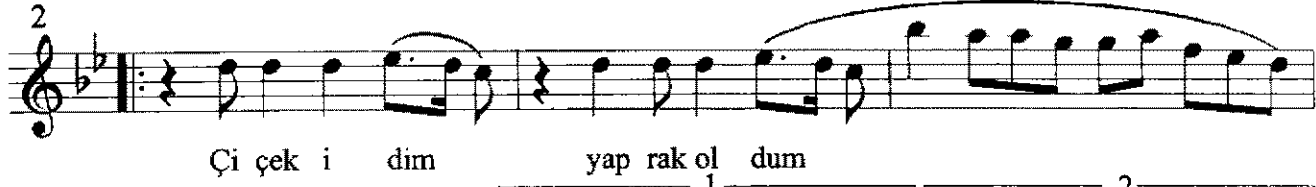
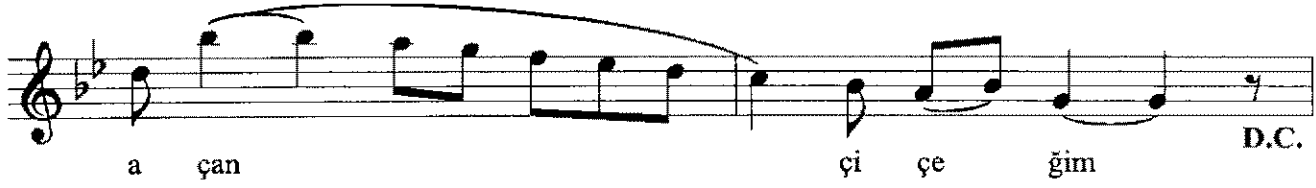
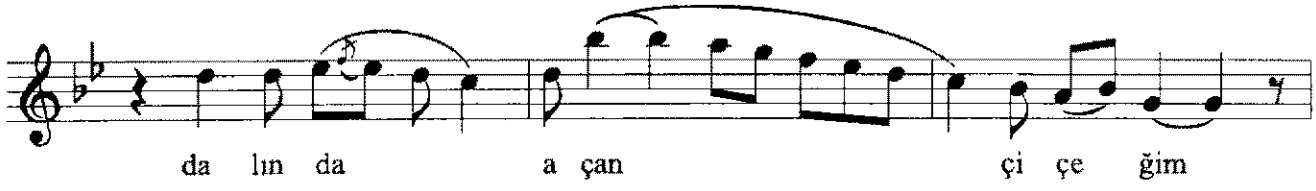
Ni ce hâl ler gel di bul du



bu te ni Saz..... Ben se nin

NIHÂVEND
Kadir Mevlâm

2



NIHÂVEND
Kadir Mevlâm

3



Kadir Mevlâm sen verirsin bu cânı
Ben senin dalında açan çiçeğim
Nice hâller geldi buldu bu teni
Ben senin dalında açan çiçeğim

Çiçek idim, yaprak oldum, dal oldum
Sırma saça, elâ göze kul oldum
Bak sonunda geçenlere yol oldum
Ben senin dalında açan çiçeğim