

# NIHÂVEND

## Kuytu Ormanlar Gördüm

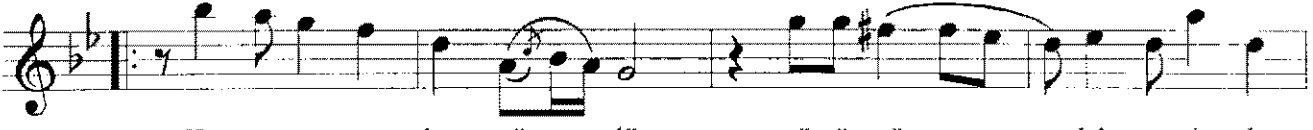
Usûl: Düyek

Beste: Avni ANIL

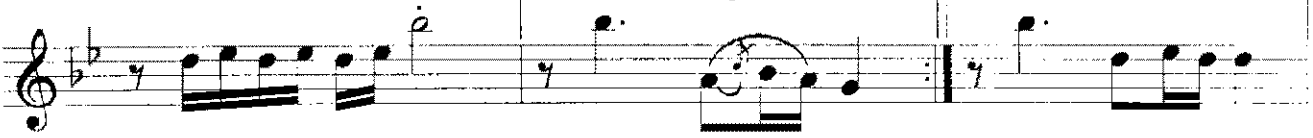
Güfte: Yalçın BENLİCAN



Aranâğme



Kuy tu or man lar gör düm gö zü nün hâ re sin de



Arasazı

Zemîne

Nakarata



A ğaç ye şil dal ye şil sen de baş ka bir şey var  
Çi çek gü zel renk gü zel



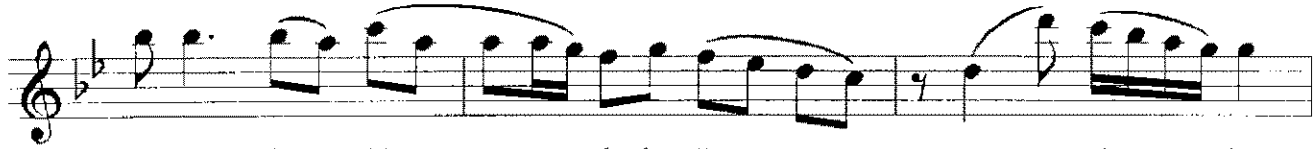
A ğaç ye şil dal ye şil sen de baş ka bir şey var  
Çi çek gü zel renk gü zel



Arasazı

Nakarata

Meyâna



Bir ik lim ki du da ğın mev sim ler



ö te sin de Arasazı

NIHÂVEND  
Kuytu Ormanlar Gördüm

2

The image shows two staves of musical notation in a single system. The first staff begins with a treble clef, a key signature of one flat (B-flat), and a common time signature. The melody consists of eighth and sixteenth notes, with some notes beamed together. The lyrics 'Bir iklim ki du da ğın mev sim ler' are written below the staff. The second staff continues the melody, starting with a rest followed by eighth and sixteenth notes. The lyrics 'ö te sin de Arasazı-Nakarata' are written below. The piece ends with a double bar line and a repeat sign.

Bir iklim ki du da ğın mev sim ler  
ö te sin de Arasazı-Nakarata

Kuytu ormanlar gördüm, göziünün hâresinde  
Ağaç yeşil, dal yeşil, sende başka bir şey var  
Bir iklim ki du da ğın, mevsimler ötesinde  
Çiçek güzel, renk güzel, sende başka bir şey var.