

USÛLÜ : SEMA'Î

SÛRE = 4'

♩ = 168

NİHÂVEND ŞARKI

(SÖYLETENLE SÖYLEYEN DİL, HEPSİ BİR)

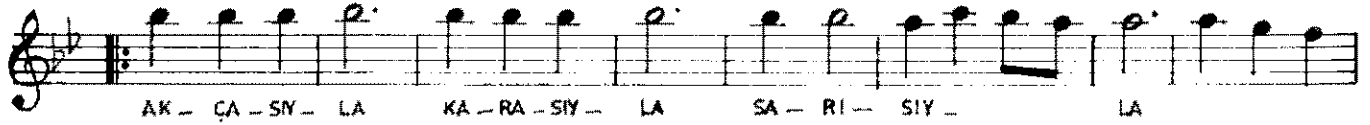
SÖZ : ABBAS DEMİRTAŞ

MÜZİK : AVNİ ANIL



Aranağme

NIHÄVEND SARKI
(SÖYLETENLE SÖYLEYEN DİL HEPSİ BİR)
(Sahife - 2)



AK - ÇA - SIY - LA KA - RA - SIY - LA SA - RI - SIY - LA



İN - SAN BİR (Saz) BİR (Saz)



YA - ĞAN YAĞ - MUR A - KAN IR - MAK DER - YA DE - NİZ HEP - Sİ BİR (Saz)



YA - ĞAN YAĞ - MUR A - KAN IR - MAK DER - YA DE - NİZ HEP - Sİ BİR



(Saz) MEC - NÜ - NUN DA E - ME - Lİ BİR LEY - LÂ



SIY - LA AŞ - KI BİR (Saz)



BİR (Saz) BİR OL - MA - SA NE O -



LUR - DU KİM Bİ - LİR (Saz) -SON -

SÖYLETENLE SÖYLEYEN DİL HEPSİ BİR,
LEYLÂSILA MECNUNUYLA HEPSİ BİR
ÇEKENDE BİR ÇEKTİRENDE HEPSİ BİR
BİR OLMASA NE OLURDU KİMBİLİR
AKÇASIYLA, KARASIYLA, SARISIYLA İNSAN BİR
YAĞAN YAĞMUR, AKAN IRMAK, DERYA DENİZ HEPSİ BİR
MECNUNUNDA EMELİ BİR, LEYLÂSILA AŞKI BİR
BİR OLMASA NE OLURDU KİM BİLİR ?

Abbas Demirtaş