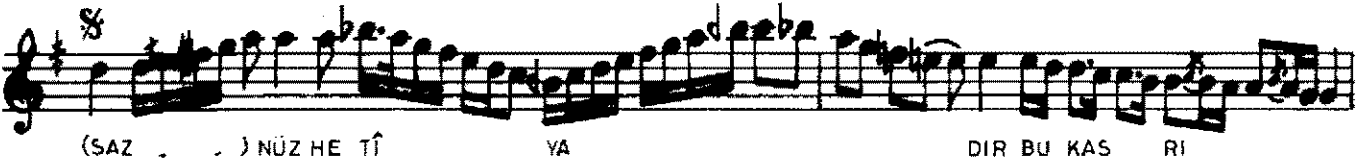


MÂHUR ŞARKI

GÜLŞEN-İ EZHÂR AÇTI HER YANA

AĞIR AKSAK

MÜZİK: BASMACIZÂDE ABDİ EFENDİ
SÖZ: HÂŞİM



GÜLŞEN-İ EZHÂR AÇTI HER YANA
NÜZHETİVÂ'DIR BU KASR-İ DİL-KÜŞÂ
KANDEDİR GELSİN HEZÂR-İ HOŞ-NEVÂ
NÜZHETİVÂ'DIR BU KASR-İ DİL-KÜŞÂ