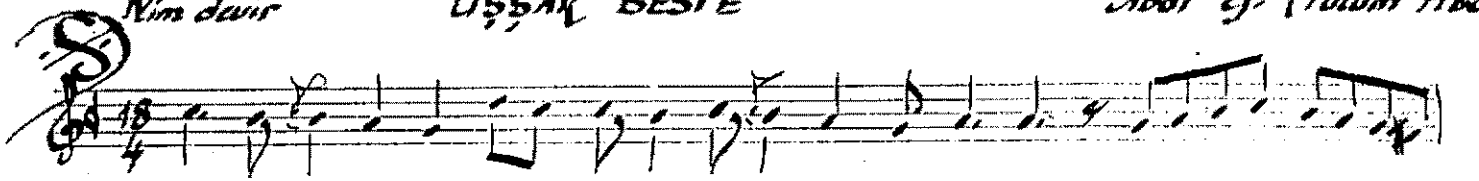


$\text{♩} = 90 \rightarrow \text{♩} 5'$

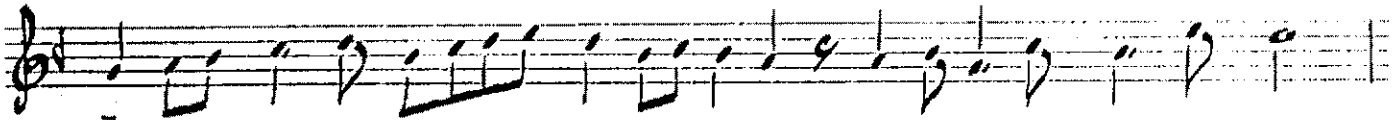
*Rim Slow*

# LIŞSAK BEŞTE

Abdi ef. (Tulum Abdi)



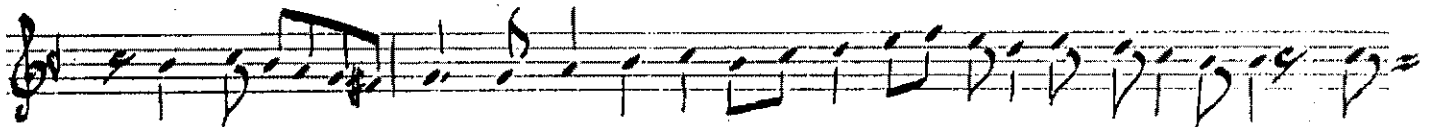
YÂR	(YÂR) BA	KIL	MA	MA	-----
YÂR	(YÂR) FÜ	RU	RU	Ğİ	-----
YÂR	(YÂR) HAT	Â	VE	VE	-----



-----Z	Â	RI	ZI	PÜR	TA
-----	MA'	NI	İ	NA	NA
-----	R OL	MA	MA	DIK	



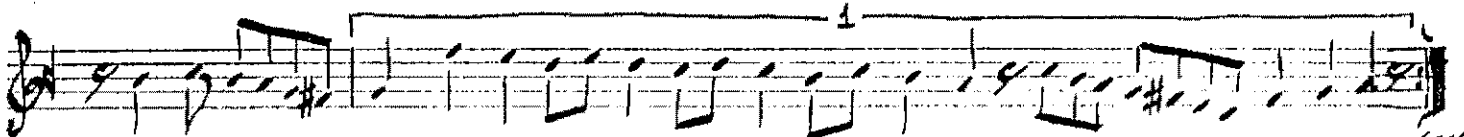
BI	BI	NA OL	MÂ
ZAR	ZAR	DU RÜR	HU
GA	BUL	MA DIM	ZE



MÂ	(MÂ) Hİ	TÂ	BÂ	NIN	E
HUR	Şİ	Dİ REH	BÂ	NIN	E
ZEY	Kİ	NI HU	BÂ	NIN	E



FEN	DİM	PÜR	TA BI	NA	OL	MÂ
FEN	DİM	NA	NA	ZAR	DU	RÜ
FEN	DİM	BU	BUL	MA	DI	



MÂ	(MÂ) Hİ	TÂ	(TÂ)	BÂ	NIN	HEY CÂ NİM	
RÜR							
DİM	ZEY	Kİ	NI	HÜ	BÂ	NİN	HEY CÂ NİM.

SON  
/.

HUR Şİ Dİ REH BÂ NİN HEY CÂ NİM

YÂR (YÂR) U SAN DIM HA

HA (HA) Kİ YÂ RU RU

MÂ (MÂ) LE DEN HER SÂ SÂ

SÂ DE RÛ YÂ Nİ E FEN Dİ

M RU MÂ LE DEN HER SÂ

SÂ DE RÛ RÛ YÂ Nİ HEY CÂ NİM

ADDIKMEN

S.E. Cilt 2. S. 104

İsa'nın güftesi "Hanende" E. Züngör'ün göğfe manması ve notası incelenir. F. Karanahmedoğlu, lede istisna olarak edilecek düzeltilmis ve taradimden yazılmışdır. Nota ile aynamayınız, biligesizliğe dafusunu siz de ayrica yazınız.

BAKILMAZ ÂRIZ-I PÜR-TÂBINA OL MÂH-İ TÂBÂNIN  
 FÜRÛĞ-İ MÂ'Nİ-İ NAZARÖRÜR HURŞİD-İ BEMBÂNIN  
 USANDIM HÂKİYÂ RÛ-MÂL EÖEN HER SÂDE RÛYANI  
 HAT-ÂNER OLMADIKÇA BULMADIK ZEYKİNİ HÛBÂNIN