

# HÜZZÂM ŞARKI

(Herkes sana gönlüm gibi bir bende midir?)

Beste: Bekir Sıdkı Sezgin

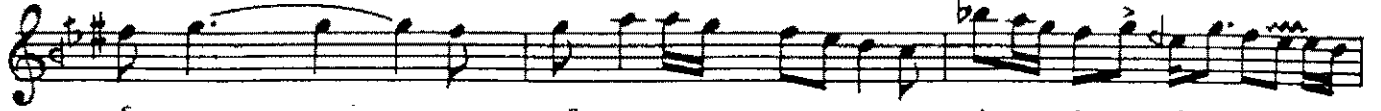
Güfte: Ümit Gürelman

Aksak

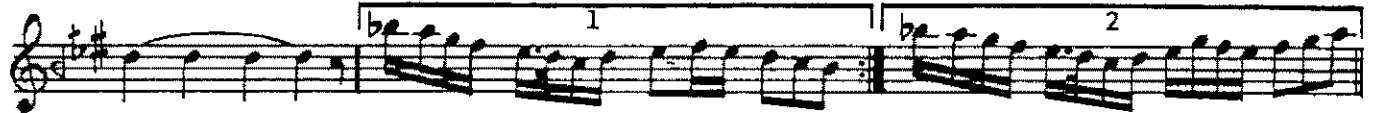
$\text{♩} = 108$



Her kes sa na gön lüm gi bi bir..... ben de mi dir.....



of..... of..... ben de mi dir.....



vay (saz) (saz)



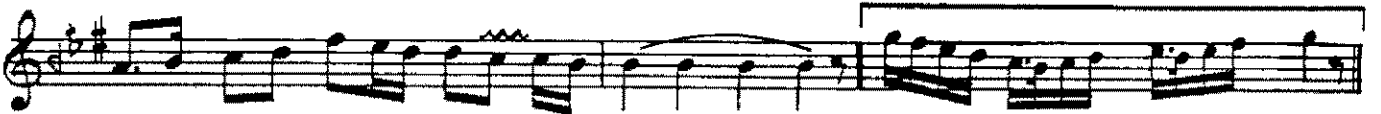
Sen yok san e ğer..... söy le bu cân of.....

Öm rün ya şa tan..... sır rı a ceb of.....



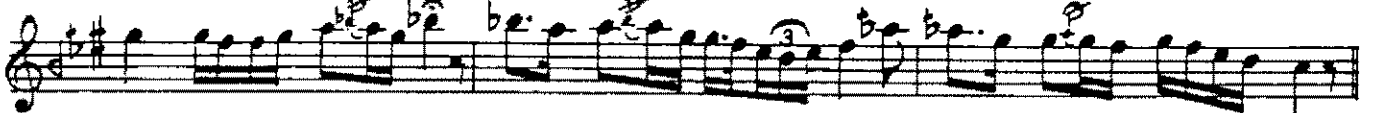
of..... ten de mi dir..... vay .....

of..... sen de mi dir..... vay .....



ten de mi dir..... vay..... (saz)

sen de mi dir..... vay..... (SON)



Has ret ya şa dım sev gi ye yıl..... lar yı lı ben.....



of..... of..... yıl..... lar yı lı ben.....



of ..... (saz)

B.Sıdkı

Herkes sana gönlüm gibi bir bende midir?  
Sen yoksan eğer söyle bu cân tende midir?  
Hasret yaşadım sevgiye yıllar yılı ben  
Ömrün yaşatan sırrı aceb sende midir?

Vezni: Mef'ülü mefâilü mefâilü fa'lün