

NEVA İLAHI

"Gelmişdir o lutfeylediğin nağme gönülden"

Beste: Bekir Sıdki Sezgin
Güfte: Fâruk Nâfiz Çamlıbel

Sofyan

Gel miş dir o lut fey le di ğin nağ me gö nül.....

ten..... den.....

Bir bü yi şe fâ 'at gi bi sul.....
Rû hen be de nen her i ki â.....

tā nı ru sül..... den.....
lem de o gül..... den.....

Bir bü yi şe fâ 'at gi bi sul.....
Rû hen be de nen her i ki â.....

tā nı ru sül..... den.....
lem de o gül..... den.....

Dür ol ma sen ey bül bü li gül.....

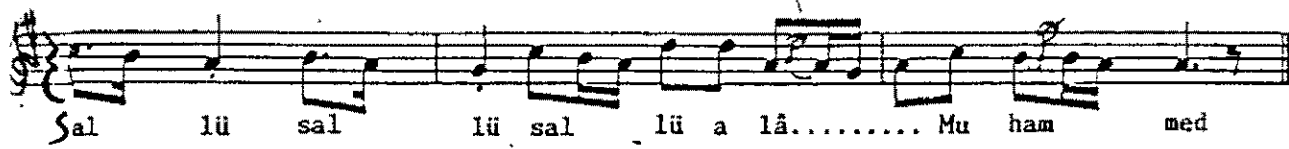
zâ rı Me dî..... ne.....

Dür ol ma sen ey bül bü li gül.....

zâ rı me dî..... ne.....

Neva ilahii
2. sayfa

Beste: Bekir Sıdkı Sezgin
Güfte: Fâruk Nâfiz Çamlıbel



Gelmişdir o lutfeylediğin nağme gönülden
Bir bü-y-i şefâ'at gibi sultân-ı rusülden
Dür olma sen ey bülbül-i gül-zâr-ı Medîne
Rühen beden her iki âlem de o gülden

Vezni: Mef'ülü mefâilü mefâilü feülün

LİMELER

- lutf : (lutuf) hoşluk, güzellik, iyi muâmele; iyilik
büy : koku
şefâ'at : birinin suçundan geçilmesi, affedilmesi veya dileğinin yerine getirilmesi için edilen aracılık
büy-i şefâ'at : şefâ'at kokusu
Rusül : peygamberler
Sultân-ı rusül : peygamberlerin sultânı (Âhîrzamân peygamberi Hazret-i Muhammed S.A.V.)
Dür : uzak
Gül-zâr : gül bahçesi
Bülbül-i gül-zâr: gül bahçesinin bülbülü
Gül-zâr-ı Medîne: Medîne'nin gül bahçesi. Burada, hazret-i Muhammed s.a.v.'in medfün bulunduğu "Ravza-i mutahhara" mânâsındadır.