

# ŞEVK-EFZÂ ŞARKI

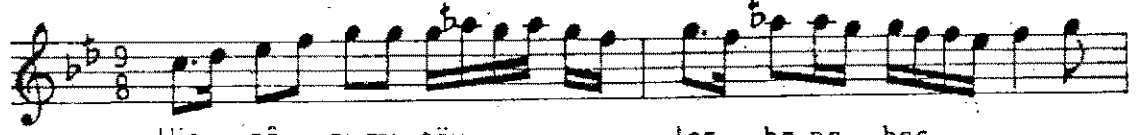
"Hicrânımı söyler bana hasret dolu bir ney,,

Beste : Bekir Sıdkı Sezgin

Güfte : Ali Ulvi Kurucu

Aksak

$\text{♩} = 120$



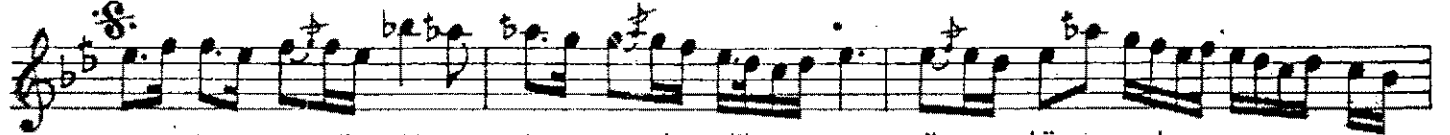
Hic rō ni mi söy ler ba na has



ret do lu bir ney ( s a z ... )



) ( s a z ... )



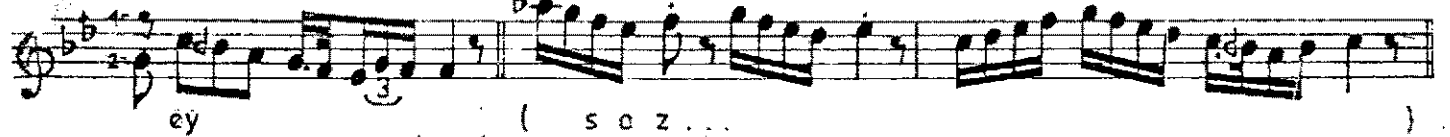
An dik ça gö nül den se ni gül yüz lü e mel  
Has ret dö kü lür rû hu ma yil diz la ra bak



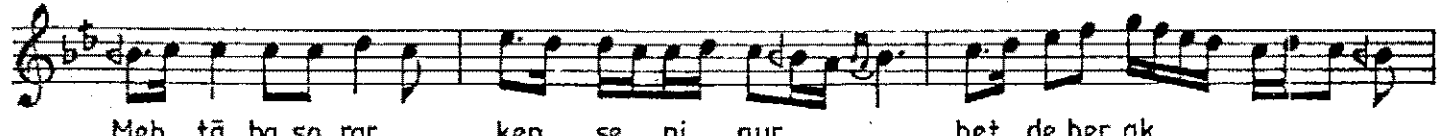
ey sam ( s a z ... )



An dik ça gö nül den se ni gül yüz lü e mel  
Has ret dö kü lür rû hu ma yil diz la ra bak



ey sam ..... (SON) ( s a z ... )



Meh tā ba so rar ken se ni gur bet de her ak



Hicrānımı söyler bana, hasret dolu bir, ney,  
Andıkça gönülden seni, gül yüzlü emel, ey!..  
Mehtāba sorarken seni gurbetde her akşam,  
Hasret dökülür rūhuma, yıldızlara baksam!..