

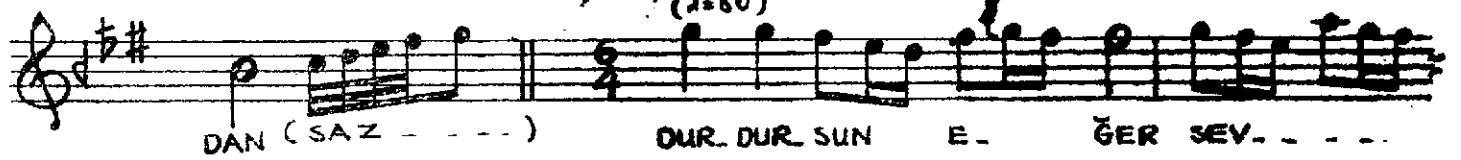
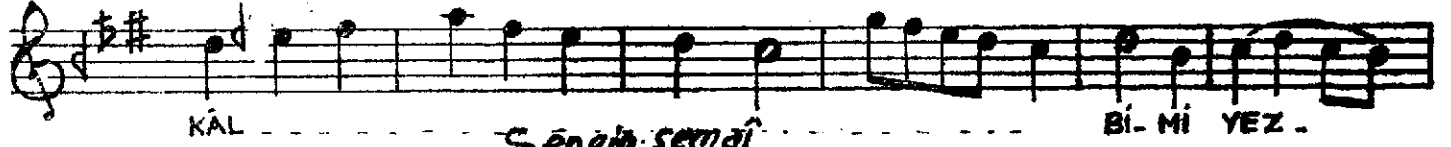
Sengin Semâi
(♩ = 80)

HÜZZAM ŞARKI

Hep yesile dökmekte iken diletiğini

Müzik :
Bimen Şen

HEP YE Sİ- LE DÖK- MEK- TE İ- KEN
Dİ- DE- LE- RİM KAN (SAZ - - - - -)
(- - - - -) EY NEC- Mİ ÜN- MİD UF- KU-
MA OL- DUN- - - - E- MEL EF-
ŞAN (SAZ - - - - -) ŞAN (SAZ - - - - -)
KUM- RAL SA- ÇI- NIN SON DÜ- ĞÜ- MÜN- - - DE- LE-
Bİ LER - - - - ZAN (SAZ - - - - -) BİR İN- CE BE- LE
DEĞ- Dİ İ ŞİT- TIM NE HOŞ EL-
HAN (SAZ - - - - -) SEV- Dİ SE- Vİ- - -
YOR DİL SE- Nİ SON MER- - - - -
TE- BE EL- AN DUR



Hep yeşile dökmekte iken didelerim kan Bir ince tele değdi, işittim nehas elhan
Ey necmi üMMİD üfkuma oldun emel efsan Sevdı seviyor dil seni son merteye elan
Kumral saçının son düğümünde lebi lerzan Durdursun eğer sevmez ise kalbini yezan