

vokal

Kürdîlîkî hîcay kâr B. Ş. ca

03 Kın Ba na ser yâr Ra se

Bîna Bîz hüz ne Be

del di Gî is ser ge ce

ler Kal Bi mi meş

ter le di del di

is ser ge ce ler Kal bi

meş ter le di del di

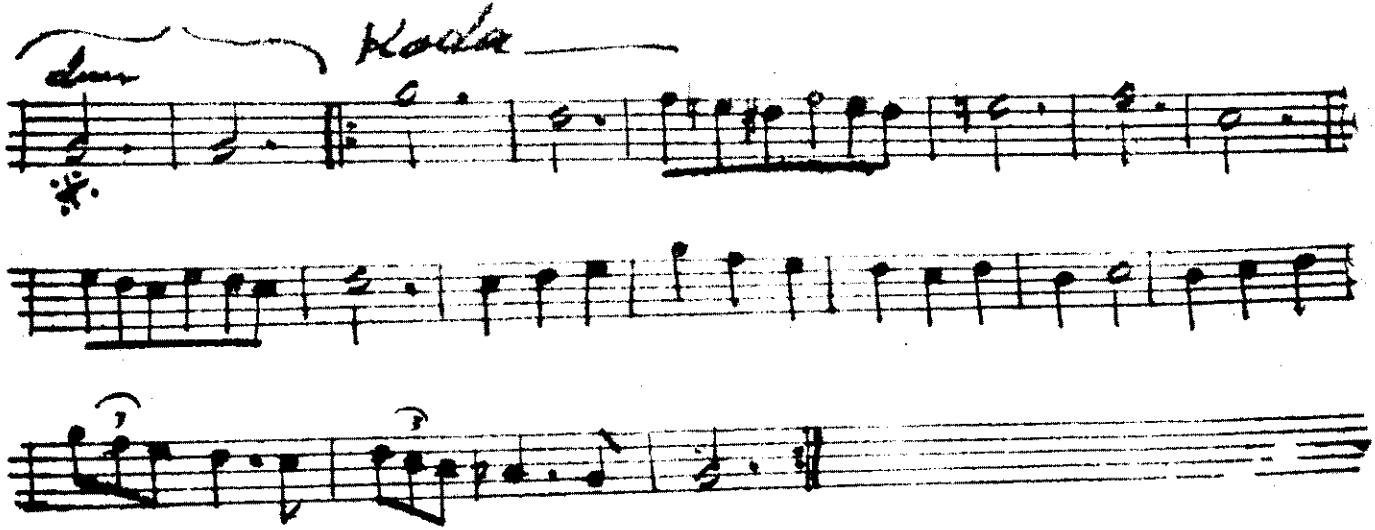
ca na ne ni yâr et me si Boy

du de e mel di

hos göl ge gi Bi Ban da hi zul

met de Ka rar

K. Hicran



aşkın bana her safhası bir kışme bedel di  
şay göçer kalbini mestlerdi de ldi  
canane niyaz dimesi beyhude emeldi  
her gölge gibi ben dahi zulmette Karardım  
silran la lazan yaprağı zeklinde sarardım

g. peron

İmza Kodal