

SULTÂNİYEGÂH ŞARKI

Usûlü: SENGİN SEMÂÎ

(Al sâzımı sen sevdiceğim şen hevesinle)

Beste :

Bîmen ŞEN

(1873 - 1943)

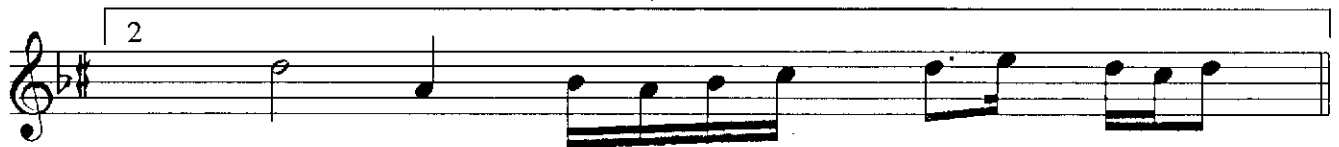
(♩ = 66)



Al sâ zı- mı sen sev di ce ğim



şen he ve sin le (SAZ)



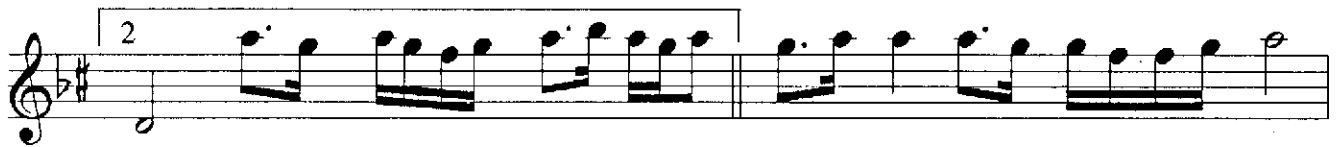
le (SAZ)



Çal söy le be nim şar kı mı sev



da lı se sin le (SAZ)



le (SAZ) Ben din le ye yim



ağ la ya yım giz li ce böy



le (SAZ) Ben din le ye yim

./..

SULTÂNİYEGÂH ŞARKI

(2. Sahife)

Bîmen ŞEN

(1873 - 1943)



Al sâzını sen sevdiceğim şen hevesinle
Çal söyle benim şarkımı sevdâlı sesinle
Ben dinleyeyim, ağlayayım gizlice böyle
Çal söyle benim şarkımı sevdâlı sesinle

Vezin : ARUZ (Mef'ûlü Mefâîlü Mefâîlü Feûlün)