

ŞEVK-EFZÂ ŞARKI

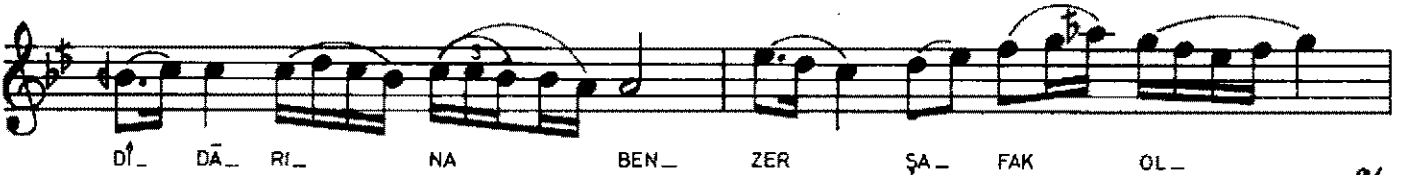
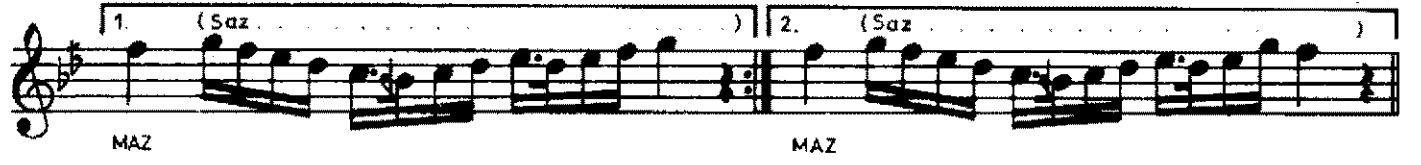
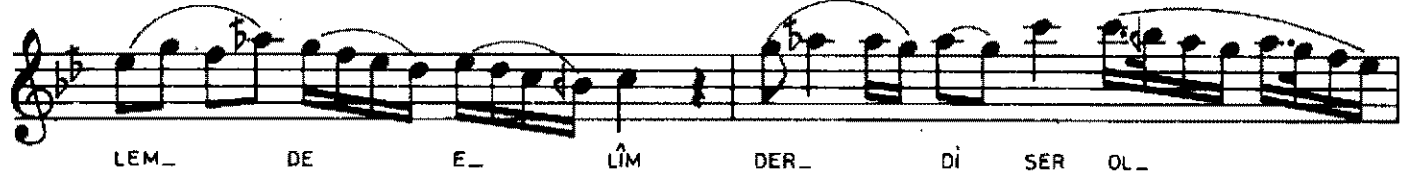
HİCRÂN GİBİ ÂLEMDE ELİM DİRDİ SER OLMAZ

SENGİN SEMÂT

MÜZİK: CEVDET ÇAĞLA

SÖZ : HASAN ÂLİ YÜCEL

♩ = 64



(Saz) ARANAĞMESİ

MAZ

HİCRÂN GİBİ ÂLEMDE ELÛM DİRD-İ SER OLMAZ
SEN BEZMİMİZE GELDİĞİN AKŞAM NELER OLMAZ
DİDÂRINA BENZER ŞAFAK OLMAZ, SEHER OLMAZ
SEN BEZMİMİZE GELDİĞİN AKŞAM NELER OLMAZ
HASAN ÂLİ YÜCEL

VEZNİ: Met'ülü / met'ülü / met'ülü / te'ülün

HİCRÂN: Ayrılık acısı

DERD-İ SER: Baş ağrısı, baş belâsı

DİDÂR: Güzellik