

SULTÂNİYEGÂH ŞARKI

Güfte : H. Münir EBCİOĞLU

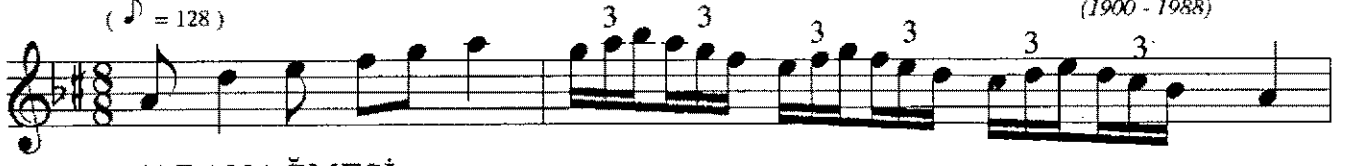
Usûlü: DÜYEK

(Kaçın cı faslı bahar bu, solar gider emelim)

Beste : Cevdet ÇAĞLA

(♩ = 128)

(1900 - 1988)



(ARANAĞMESİ)



Ka çın cı fas lı ba har bu



so lar gi der e me lim



so lar gi der e me lim (SAZ)



Ta dıl ma dan ni ce yıl lar ge çer bu dur ha
Ben iş te böy le bir aş kın e si ri yim gü ze



lim ge çer bu dur ha
lim e si ri yim gü ze



lim (SAZ)
lim

SULTÂNİYEGÂH ŞARKI

(2. Sahife)

Cevdet ÇAĞLA

(1900 - 1988)

Çi çek le rin ba na dal dal u zan sa değ mez e

lim u zan sa değ mez e

lim (SAZ) E.B.

Kaçıncı fasl-ı bahar bu, solar gider emelim
Tadılmadan nice yıllar geçer budur hâlim
Çiçeklerin bana dal, dal uzansa değmez elim
Ben işte böyle bir aşkın esîriyim güzelim
(Hikmet Münir EBCİOĞLU)