

HÜZZAM DESTAN

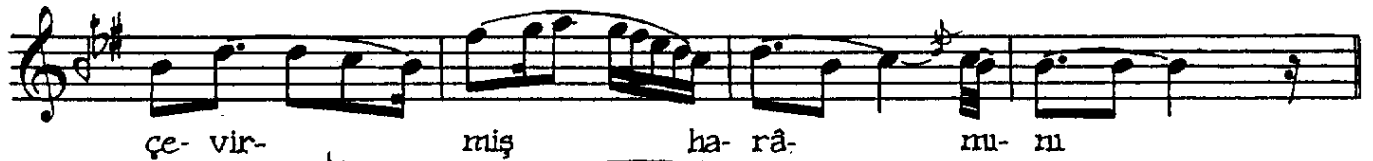
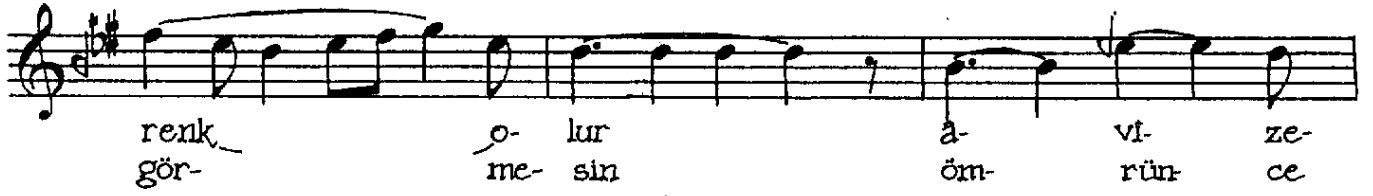
Curcuna
(♩=160)

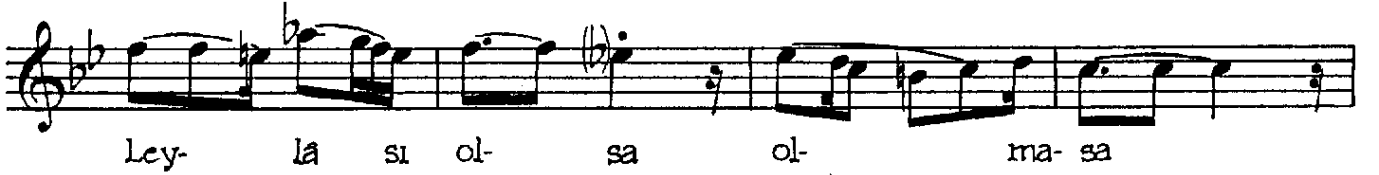
(Şaraba Kaside)

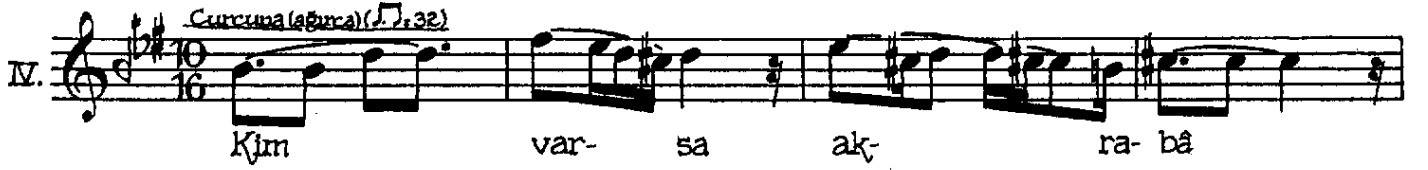
Güfte: Fâruk Nâfiz Çamlıbel
Beste: Ciuçen Taurkçorur

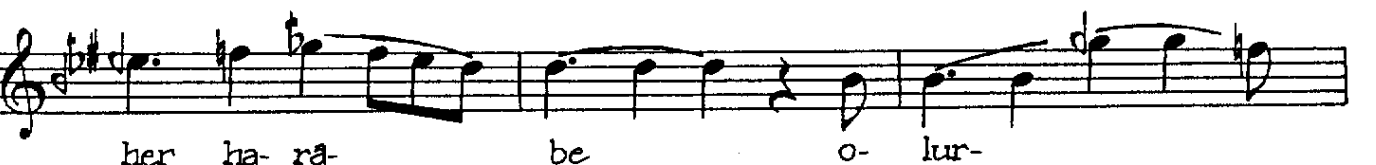
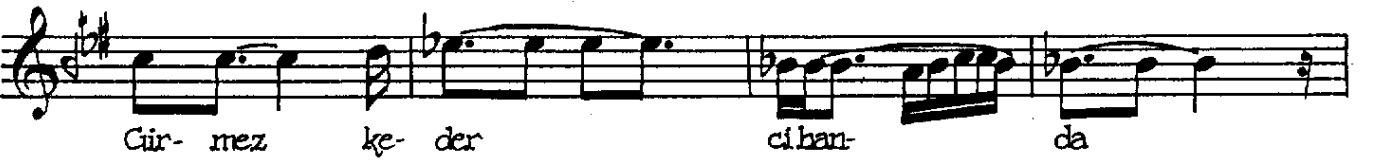
I.

Bir şah e-ser bı-raq-muş /ö-
lür-ken ci-harı da Cem
ci-harı da Cem El-den ko-
maz baş-ıy-le be-râ-ber tu-
tar tu-tar A-
cem (Saz...
...) Bir şah e-
Her kim ki-
ser ki sır-ri-ni
rı- dö-ker se Ce-min
teş-ki-e-dip sü-rür teş-ki-e-dip sü-
yâ-di-gâ-ri-ni yâ-di-gâ-ri-
rür Sec-câ-de-ler-de
ni Dün-yâ gö-zü-y-le









Mey-hâ-ne-den gü-neş ya-ra-tır-sın kaç-deh-ten-ay kaç-deh-ten-ay Her kım kı-rip dö-ker se Ce-min ya-di-gâ-rı-nı ya-di-gâ-rı-nı Dün-yâ gö-zü-y-le gör-me-sin öm-rün-ce ya-rı-nı

Bir şaheser bırakmış/ölürken cihanda Cem,
Elden kımaz, başıyla beraber tutar/ Acem;

Bir şaheser ki sırrını teşkil edip sürür,
Seccâdelerde renk olur, âvîzelerde nûr.

Sunmakla Cem bu âleme tilsimli câmını,
İnsanlığın helâle çevirmiş harâmını;

Devranı nizâmı, aksine dönmüş/o câm ile;
Devlet sürer şu anda fakir, ihtişâm ile;

Bülbülleşir/onunla hayâl, açmadan da gül;
Leylâ' sı olsa, olmasa, Mecnûn olur gönül...

Binbir bahârı nakşederek bir buhurdana,
Tenhâ gündümde bir melek ihsân eder bana,

Havvâ kadar vefâlı, Zelihâ kadar haşın,
Meryem misâli sâde ve Selmâ' dan âteşin!

Kim varsa, akrabâ ve ehîbbâ, birer birer
Yıllar mesâfesince yanımdan çekildiler;

Kaldın yegâne sen kara gün dostu, ey şarâb,
Kervanla gelmiş olsa da bir şey mi ıztırâb?

Şeytan geçit bulup sokulur belki minbere,
Gürmez keder cihanda senin girdiğin yere!

Şevkinle her harâbe olurken birer saray,
Meyhâneden güneş yaratırsın, kadehten ay.

Her kim kırıp dökerse Cem' in yâdigârını,
Dünya gözüyle görmesin ömrünce yârını.

FÂRUK NÂFİZ ÇAMLIBEL
(Han Duvarları, Sayfa:90)