

SABÂ MERSİYE
(Mehmet Çavuşođlu'na)

Güfte: Emin Işık
Beste: Cırıučen Tarrıkorur

Yürüksemâi

(♩=)



Gı-tin bu-gelen mec-li-se hic-ran yi-ne şim-



di hic-ran yi-ne şim-di



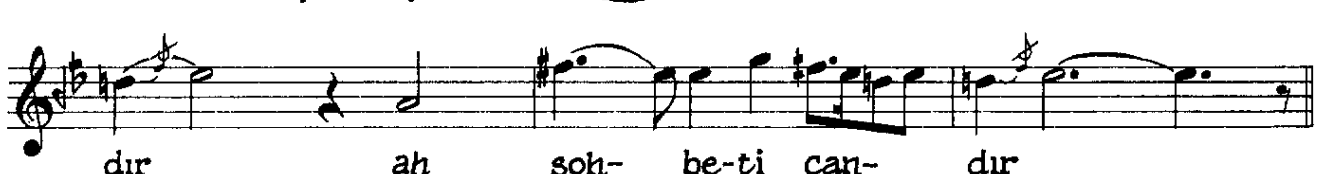
Rın dan gi-bi sâ-gar da pe-rî-şan yi-ne şim-



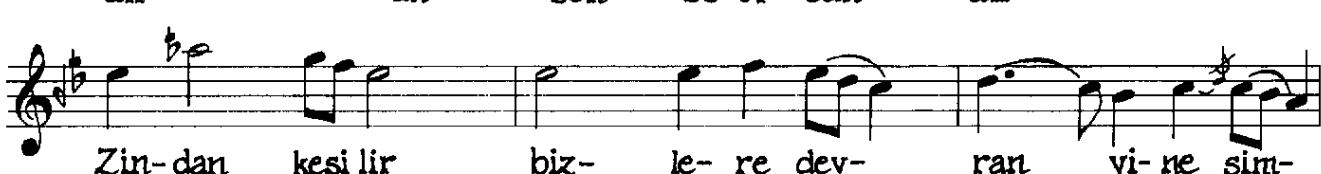
di pe-rî-şan yi-ne şim-di (S a z)



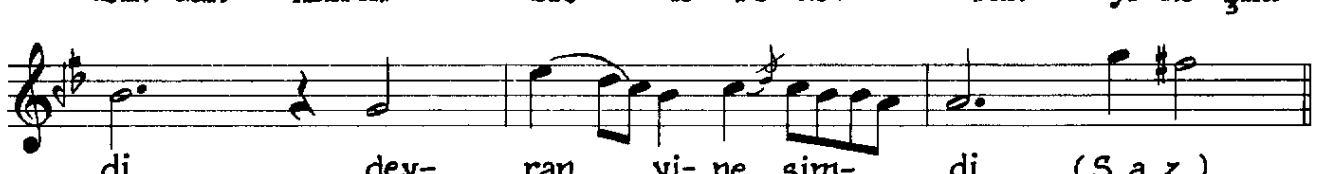
Vi-râ-ne-yi sey-rân e-de-cek soh-be-ti can-



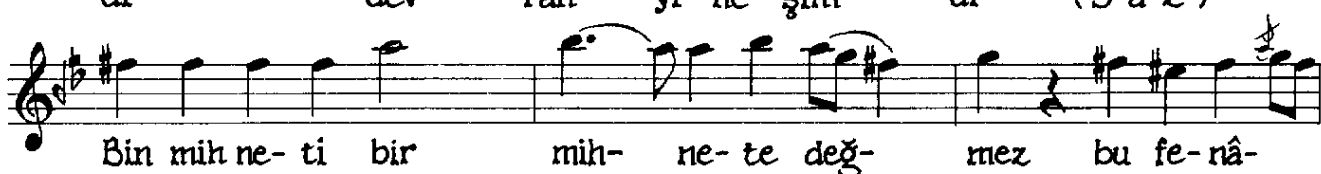
dır ah soh-be-ti can- dır



Zin-dan ke-si lir biz-le-re dev-ran yi-ne şim-



di dev-ran yi-ne şim-di (S a z)



Bin mih-ne-ti bir mih-ne-te deđ-mez bu fe-nâ-



nın deđ-mez bu fe-nâ-nın Ah



Bâ-kû'ye sefer kıl-ma-da her can yi-ne şim-

di her can yi-ne şim- di (Saz)

Mik dâ- rıru mâ- nâ- sıru öm- rün da- ha ev-

lâ öm- rün da ha ev- lâ

Bin yıl sürecek ol- sa- da bir an yine şim-

di bir an yi- ne şim- di (Saz)

Yâ- ran gi- bi er- vâh da fi- gân ey- le- sin ar-

tık ah ey- le- sin ar- tık (Saz)

Mâ- nâ- yı sū- han / â- le- me pin- han yi- ne şim-

di pin- han yi- ne şim- di

İN- şâ- dı na şî'- rin de-ri uk- bâ- da de- vâm

et uk- bâ- da de vâm et (Saz)

Cûş ey- lesin ol rah- meti rah- man yi- ne şim-
di rah- man yi- ne şim- di
ağır Bir tuh fe- i rah- met di- ye üs- tâ- dı- na şî'-
rin üs- tâ- dı- na şî'- rin
Sun duk dile riz kab- ri gü- lis- tan yi- ne şim-
di (SON) di gü- lis- tan yi- ne şim- di

Gittin, bu gelen meclise hicran yine şimdi
Rından gibi sâgar da perişan yine şimdi

Virâneyi seyrân edecek sohbet-i candır
Zindan kesilir bizlere devran yine şimdi

Bin nîmeti bir mihnete değmez bu fenânın
Bâkî'ye sefer kulmada her can yine şimdi

Mikdârı mı, mânâsı mı ömrün daha evlâ
Bin yıl sürecek olsa da bir an yine şimdi

Yâran gibi ervâh da figân eylesün artık
Mânâ-yı sūhan/âleme pinhan yine şimdi

İnşâdına şî'rin der-i ukbâda devâm et
Cûş eylesün ol rahmet-i rahman yine şimdi

Bir tuhfe-i rahmet diye üstâdına şî'rin
Sunduk, dileriz kabri gülistan yine şimdi