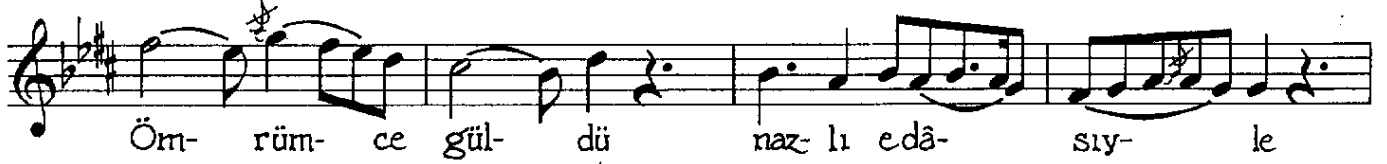


ŞEDARABAN FANTEZİ
(İssiz Şehir)

Curcuna (ağırca)
(♩ = 200)

Güfte: Meriuh Cumhuri
Beste: Cinuğen Tanrıkorur



nan göl-ge-ler göl-ge-ler gi-bi
(Saz ...)

Son şar- kı- lar sitem gi- bidir

p bel- ki gün gün ge- lir (Saz ...)

...) Ar- tık o

duy- gu lar bana yal- nız hü- zün hü- zün hü-

zün ve- rir (Saz ...)

...) Lâ- kin ci- han- da

var- mı var- mı te- sel- li ka der gi-

(Biraz daha hareketli (♩=244))
bi (Bağlantı aranağmesi ...)

...) Sezdim kader de- nen e- ze- li sih- ri

pp giz- li- ce Sevdâ- lı dam- la- lar

u la şır- ken ne- hir- le- re Bâ zen hu zûr i-

çin- de ve bâ- zen ke- der- li- ce

(Saz... ..) Rüzgar savur- du gön- lü- mü

her lah- za bir ye- re Son fir- tı- nay- la

son- su- za yel- ken / a- şan ge- mi

Baştaki ritm (♩=200)
(Saz... ..)

Bir gün sürük- le- yip götü rür bel ki göl- gemi

göl- gemi göl- ge- mi (Saz... ..)

...) Uf- kunda ak- şam ol- mayan

(ağır...) (daha ağır...) (SON)
İS- SIZ İS- SIZ İS- SIZ şehir- le- re
(ağır...)

(Gülte için çeviriniz)

ISSIZ ŐEHİR

Ömrümce güldü nazlı edâsıyla her seher
İlk aşkı hazla tâzeleyen müjdeler gibi
Hasret bıraktılar sevilenler birer birer
Bir sisli perdeden uzanan gölgeler gibi
Son şarkılar sitem gibidir belki gün gelir
Artık o duygular bana yalnız hüznü verir
Lâkin cihanda var mı tesellî kader gibi

Sezdim kader denen ezeli sihri gizlice
Sevdâlı damlalar ulaşırken nehirlerle
Bâzen huzûr içinde ve bâzen kederlice
Rüzgâr savurdu gönlümü her lâhza bir yere
Son fırtınayla sonsuza yelken açan gemi
Birgün sürükleyip götürür belki gölgemi
Ufkunda akşam olmayan ıssız şehirlere

Memduh Cumhur