

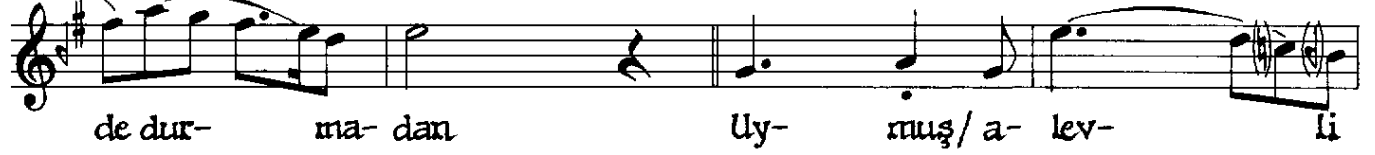
# SÚZİDİLÂRÂ SEMÂÎ

(III. Selim'in aziz rûhuna)

Şiir: Memduh Cumhur

Beste: Cinuçen Tanrıkorur

Yürüksemâî (ağırca)



Claymont, W. Va, 26.6.1990 /

... ) Her nağ-me per- de per- de  
 gö nül- den ni- yâz e- der  
 Â- yî- ni mev- le- vî- de Hû- dâ-  
 ven- di gâ- rî- na (Saz...  
 ... ) Dal- dım bir  
 an ü- çün- cü Se- lî- min ha-  
 yâ- lî- ne Bir nağ- me düş- tî- gün-  
 de Hi- câz in- tî- zâ- rî-  
 na (Saz...  
 ... ) Gör- düm e- lin- de nây- i- le  
 sevk ey- le- miş e- cel  
 Sul- tan Se- lî- mi Sû- zi

di lâ- râ ka- râ- rı- na (Saz...  
 ...) Cum- hûr' a  
 ney- den öz- ge te- sel- lî bı-  
 rak- ma- mış Tâ haş- re dek sa-  
 rıl- sın a zîz yâ- di gâ- rı-  
 na (Final sazı... (SON)  
 ...)

Hicrân eriştiğinde sabâ rûzigârına  
 Cürdüm o şevkle Hazret-i Rûmî diyârına  
 Gök kubbe mevlevî gibi dönmekte durmadan  
 Uymuş alevî nağmelerin bestekârına  
 Her nağme, perde perde gönülden niyâz eder  
 Âyîn-i mevlevîde Hüdâvendigârına  
 Daldım bir an üçüncü Selîm'in hayâline  
 Bir nağme düştüğünde Hicaz intizârına  
 Gördüm elinde nây ile sevk eylemiş ecel  
 Sultan Selîm'i Sûzidilârâ karârına  
 Cumhûr'a neyden özge tesellî bırakmamış  
 Tâ haşre dek sarılsın azîz yâdigârına