

# ZÂVİL-AŞIRAN NAKŞ YÜRÜK SEMÂÎ

(Bir Şapka, Bir Atkı...)

Beste : Cinuçen TANRIKORUR

Güfte : Sabahaddin ERGİ

Yürük Semâî



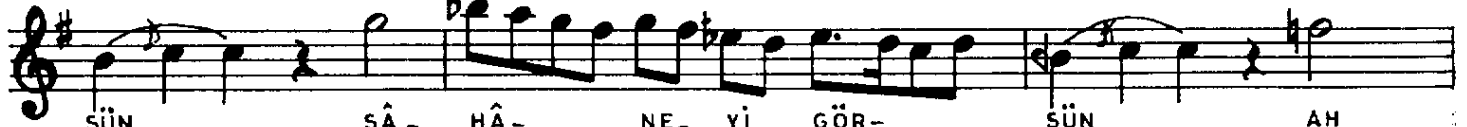
GEL GEL Dİ Lİ HAS- RET- ZE- DE DÜR- DÂ- NE-Yİ GÖR-  
CÂN Ç- RE DÜ- ŞEN GAM- ZE- VÜ MÜJ- GÂN- İ- LE AL-  
KOR-KAR MI SA- BÂ NÂ- RI DÜ ZEH- TEN Nİ- GE- Hİ



SÜN DÜR- DÂ- NE- Yİ GÖR- SÜN  
LAH MÜJ- GÂN- İ- LE AL- LAH  
DOST ZEH- TEN Nİ- GE- Hİ DOST



TÂL-TÎ- Fİ KE- REM KÂ- Rİ- İ ŞÂ- HA- NE-Yİ GÖR-  
CAN VER-ME- DE CAN AL- MA- DA CÂ- NÂ- NE-Yİ GÖR-  
FÂ- NÜ- SU MU- HAB- BET- DE- Kİ PER- VÂ- NE- Yİ GÖR



SÜN SÂ- HÂ- NE- Yİ GÖR- SÜN AH  
SÜN CÂ- NÂ- NE- Yİ GÖR- SÜN  
SÜN PER- VÂ- NE- Yİ GÖR- SÜN



TEN NEN Nİ TE NEN TEN NEN Nİ TE NEN NÂ TE NE DİR



NEY A MAN A MAN TER DİL Lİ TE NEN TER DİL Lİ TE NEN



NÂ TE NE DİR Zeminə NEY (Saz..) NEY (Saz..) NEY Karar



GÖZ-LER Kİ O LEB- LER- DE Kİ ZİL GÜL- LE- Rİ GÖR-



DÜ AH GÜL LE Rİ GÖR DÜ

Zâvil-Aşîran Nakş Yürük Semâî

Cinuçen TANRIKORUR

YET MEZ Mİ BÜ TÜN ÖM RE BU AR TIK NE Vİ GÖR  
SÜN AR TIK NE Yİ GÖR SÜN AH

GEL, GEL, DİL.İ HASRET-ZEDE DÜRDÂNEYİ GÖRSÜN  
TALTÎF.İ KEREM-KÂRÎ.İ ŞÂHÂNEYİ GÖRSÜN  
CÂN.İÇRE DÜŞEN GAMZE VÜ MÜJGÂN.İLE ALLAH  
CAN VERMEDE, CAN ALMADA, CÂNÂNEYİ GÖRSÜN  
GÖZLER Kİ, O LEBLERDE KIZIL GÜLLERİ GÖRDÜ  
YETMEZ Mİ BÜTÜN ÖMRE BU, ARTIK NEYİ GÖRSÜN  
KORKAR MI SABA NAR.İ DÜ\_ZEHTEN NİGEH.İ DOST  
FANÛS-U MUHABBETDEKİ PERVÂNEYİ GÖRSÜN

( Terennüm )

Ten-nen-ni te-nen, ten-nen-ni te-nen,  
nâ-te-ne-dir, ney aman aman,  
Ter-dil-li te-nen, ter-dil-li te-nen,  
nâ-te-ne-dir, ney .