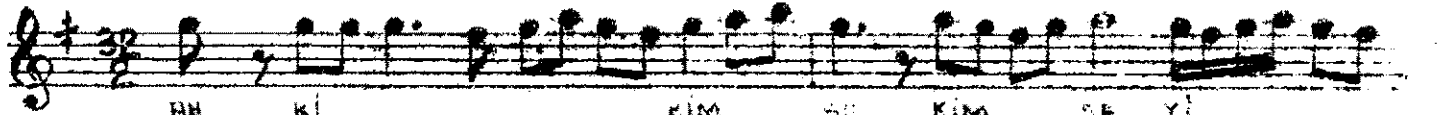


MÂHÛR-BÛSELİK MURABBA' BESTE
(Kimseyi dil-teng-i âzâr etme, sultanlık budur)

Haff (♩=42)

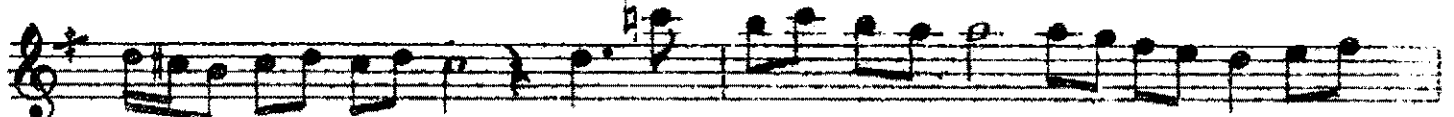
DELLÂL-ZÂDE İSMÂİL EFENDİ



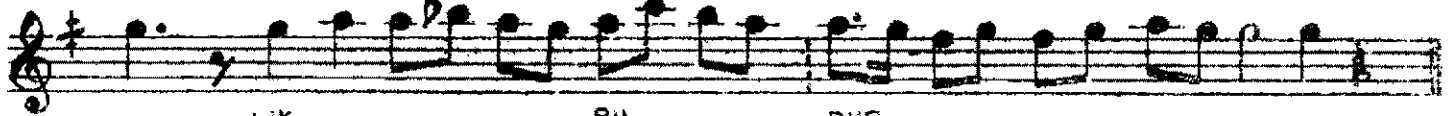
AH Kİ KİM SÜ KİM SE Yİ
AH KA KAL Bİ KA Bİ MÜR
AH NA NAB Zİ NAB Zİ Çİ



DİL TE TEN Gİ Â ZÂR
Rİ TA TAH Tİ ŞÂ RY
Rİ KAL KAL Bİ MÂN MÂN ZUN



ET ME SÜ TAN
LE SÜ LAY MÂN
OL Kİ LOK MÂN



Curcuna
(♩=124)
LIK BÜ DUR
LIK BÜ DUR
LIK BÜ DUR



GEL A MÂN GEL VAY HÂL YA MÂN GEL



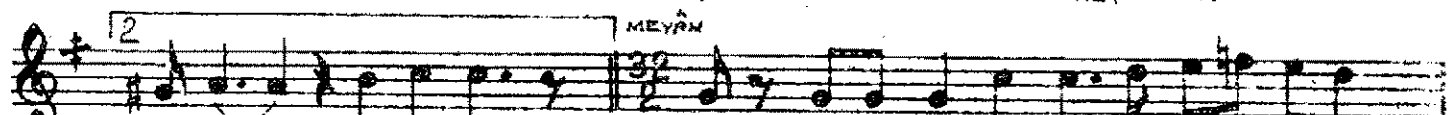
GEL GEL GEÇ Dİ ZÂ MÂN GEL



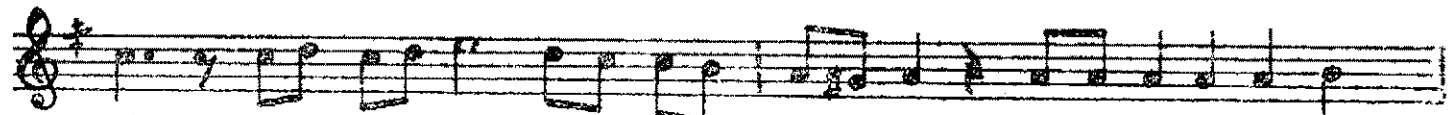
LÛT FU MÛ RÛY VET DE Mİ DİR ŞÂ Hİ Çİ HA NİM



GEL E FEN DİM GEL HEY ÇÂ NİM



GEL HEY ÇÂ NİM AH GE GER



Çİ GER Çİ HER BİR DEK GE

YAR DIR AN BİR
 TR Bİ Bİ ÇA ÇA RE.
 SAZ YAY GEL A MAN GEL YAY
 HÂL YA MAN GEL GEL
 GEÇ Dİ Zİ MAN GEL
 LÛT FU MÛ RÛV VET DE Mİ DİR ŞA HI Cİ HA
 NİM GEL E FEN DİM GEL HEYÇA NİM
 (Başa)

Kimseyi dil-teng-i âzâr etme, sultanlık budur
 Kalb-i mürr-i taht-gâh eyle, Süleyman'lık budur
 Gerçi herbir derde vardır bir tabîb-i çâresâz
 Nabz-gîr-i kalb-i mahsûn ol ki, Lokman'lık budur