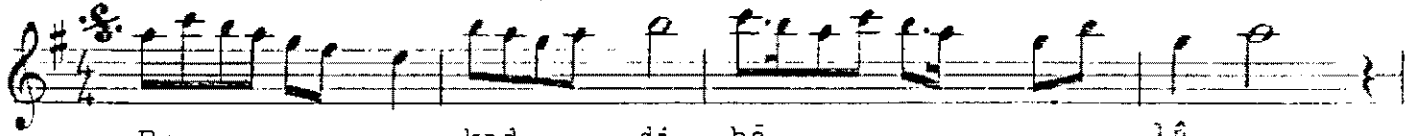


ŞEHNÂZ-BÜSELİK ŞARKI

(Ey kadd-i bālâ, âlâdan â'lâ)

Dellâlzâde İsmâil Efendi
(1797-1869)

Sofyân



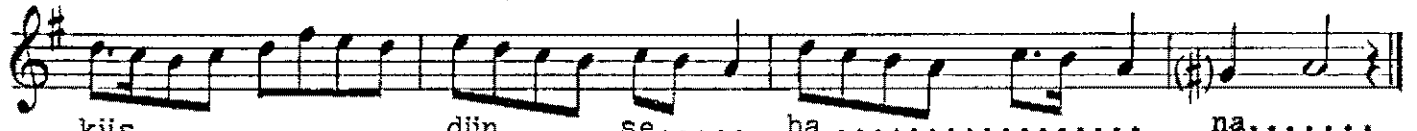
Ey kad di bā lâ
Ey ser vi nā zım
Hüs ni me le ğim



â lâ dan a' lâ
ey çâ re sâ zım
söy le bi le yım



Af..... vey le... su çum
Af..... vet ni... yâ zım
Af..... vet di... le ğim



küs dün se..... ba na.....



(Aranağme)



B. Sıdkı

Ey kadd-i bālâ, âlâdan â'lâ
Afveyle suçum küsdünse bana

Ey serv-i nâzım, ey çâre-sâzım
Afvet niyâzım küsdünse bana

Hüsn-i meleğim, söyle bileyim
Afvet dileğim, küsdünse bana

Vezni: müstef'ilâtün müstef'ilâtün

Kelimeler

kadd-i bālâ	: uzun boylu
âlâ	: yükseklik, büyüklük
a'lâ	: (daha fazla, pek) daha yüksek
afv	: suçunu bağışlama
serv-i nâz	: nazlı yürüyen uzun boylu sevgili
çâre-sâz	: çare bulan
niyâz	: yalvarma, yakarma
hüsn-i melek	: melek gibi güzel yüzlü