

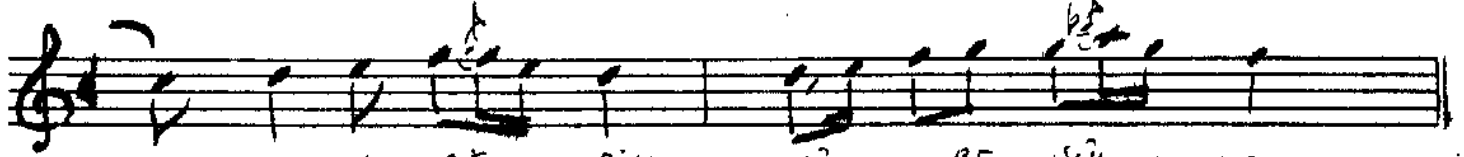
USÛL = DÜYEK

ACEM İLÂHÎ - 3

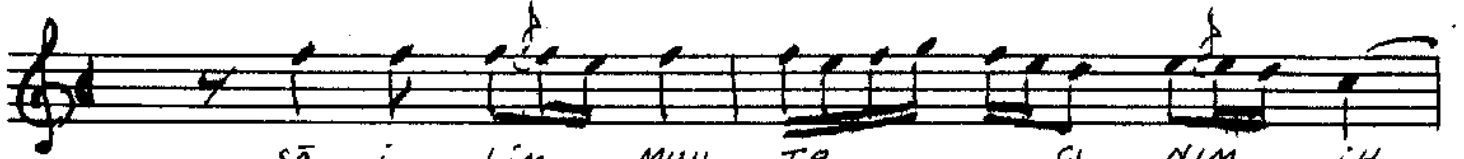
Beste = ALİ ŞTRÜGANİ DEDE
Güfte = İSÂ MAHVÎ E'fendi



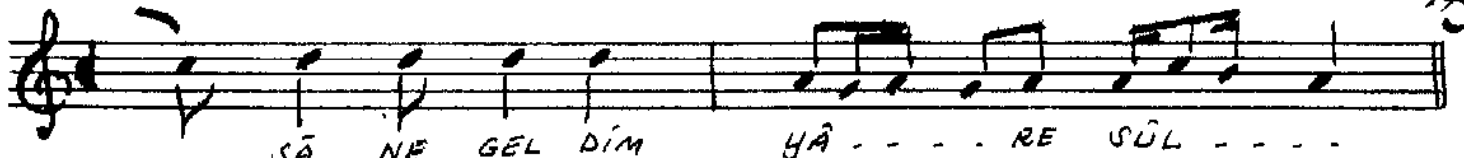
DER (Dİ) MEN DİM MÜC Rİ NİM DER . .
ET ME MAH Vİ BEN DE Nİ RED . .



-- MA NE GEL DİM YÂ . . . RE SÛL
-- EY ŞE FA AT MEN . . BA I




SÂ İ LİM MUH TA Cİ NİM İH . . .
SEN Gİ Bİ İH SA Nİ ÇOK SÛL . . .



-- SÂ NE GEL DİM YÂ RE SÛL
-- TÂ NE GEL DİM YÂ RE SÛL

27.12.1984

 İsmail Hakkı Koral
TAR. 16 2/82

DERD-MENDİM MÜCRİMİM PERMÂNE GELDİM YÂ RESÛL
SÂİLİM MUHTÂCİNİM İHSÂNE GELDİM YÂ RESÛL

KÂBE-İ VASLİN YOLUNDA SÂ'Y EDİP DÜŞTÜM GARİB
GAYRİ NEM VAR CÂNİMİ KURBÂNE GELDİM HÂ RESÛL

NÂR-İ HASRET CÂNA GEÇDİ CÂN ATIP CÂNIM SANA
AŞK İLE DİDÂRİNİ SEYRÂNE GELDİM YÂ RESÛL

İNTİSÂB-İ ZÂT-İ PÂKİN AFV-İ CÜRME ÇÜN SEBEB
ÂSİTÂN-İ RAHMET-İ RAHMANE GELDİM YÂ RESÛL

AKL-İ KÜLLÜM ALDI ELDEN RÂH-İ HAK DÜŞMANLARI
BÂŞ AÇIK YÂLIN AYAK DİVANE GELDİM YÂ RESÛL

ETME MAHVÎ BENDENİ RED EY ŞEFA'AT MENBA'I
SEN GİBİ İHSÂNI ÇOK SULTÂNE GELDİM YÂ RESÛL