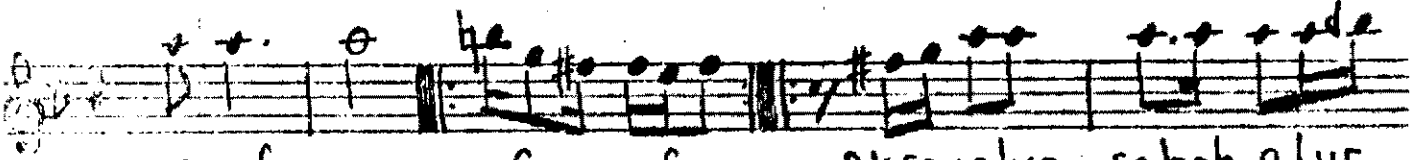


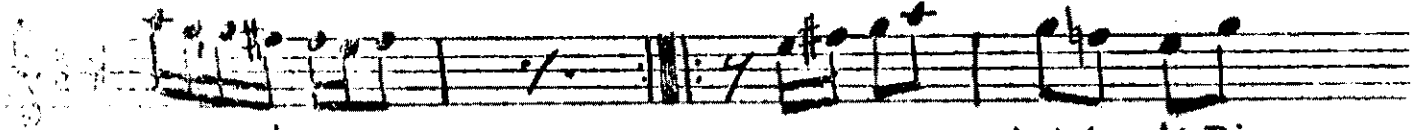
Nimsofyan HICAZ ŞARKI
(Akşam olur sabah olur yargelmez) DRAMALI HA



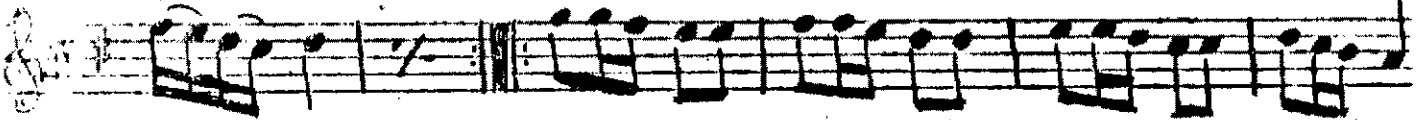
Giriş sazi



of of of . . of - Akşam olur sabah olur
(Dönüşte sazlar) Gide gide yorgun gitmez
Yollarına baka baka



Yargelmez (saz) Sanırım ki bekle diğ i
dizle rim A rı yo rum görmez o nu
Yorul dum O çap ki nin göz le rine



mi bil mez (saz) Gelmez canım gelmez gülüm gelmez yarım ah gel me
göz le rim " " " " " " " " " "
Yorul dum " " " " " " " " " "

-1-

Akşam olur sabah olur yargelmez
Sanırım ki beklediğimi bilmez
Gelmez canım, gelmez gülüm, gelmez yarım ah gelmez

-2-

Gide gide yorgun gitmez dizlerim
Anıyım görmez onu gözlerim
Gelmez canım

-3-

Yollarına baka baka yoruldum
Çapkının gözlerine vuruldum
Gelmez canım