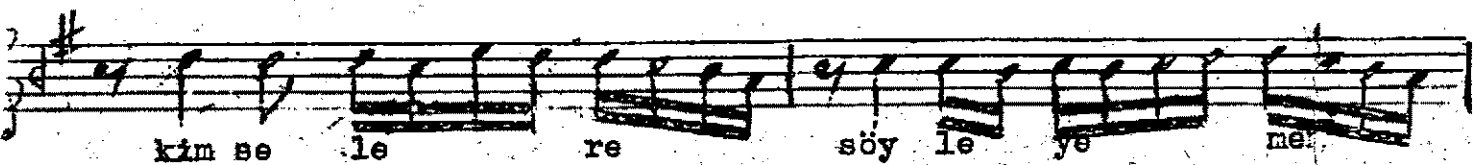
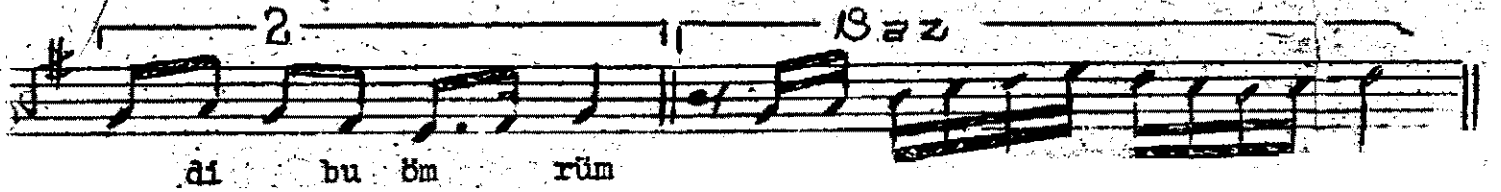


RAST ŞARKI

Ödi Dramalı Hasan Bey

Düyek



kin se le re söy... le ye mem

ah..... söy le ye mem

Ki me cā nım de dim

ter... k dip kac dı

is te lik ba sı

me sı ma bin bir

dert..... aç..... dı

Baharın gülleri açdı yine mahzundur bu gönlüm
 Etrâfı neş'eler saçdı beyhude geçdi bu ömrüm
 ah gülemem hiç gülemem
 Cüle/sırdır ah bu derdim kimselere söyleyemem