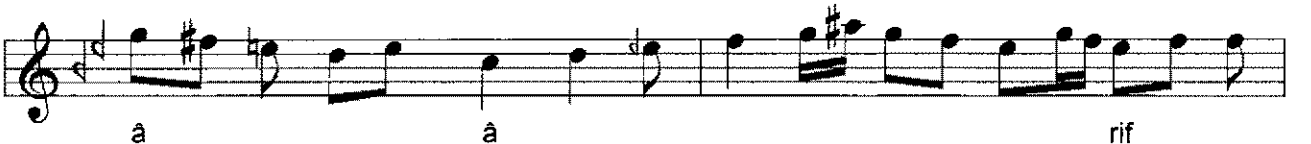
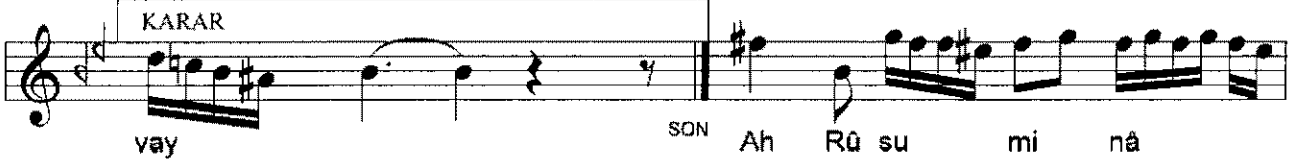


MÜSTEAR AĞIR SEMÂİ

O nevreside nihâlim ne serv-ü kâmet olur

USÛL: AKSAK SEMAİ

BESTE: EYYÛBİ EBUBEKİR AĞA



ah â rif be li be li ye lel le

le le le ye lel le le le le li a

man a man ez ber le miş

a rif (SAZ)

Ah O dil ru bâ yı gö rür sün

ka ti kı ya met o lur

ah ka ni kı ya met o lur

be li be li ye lel le le le ye lel le

le le le li a man a man

ah ka ti kı ya met o lur vay

O nevrside nihâlim ne serv-ü kâmet olur
Benim hayâl-i dilim meşrebimce âfet olur
Rüsûm-u nâzî tamam ezber eylemiş ârif
O dilrubâyı görürsün kani kıyamet olur