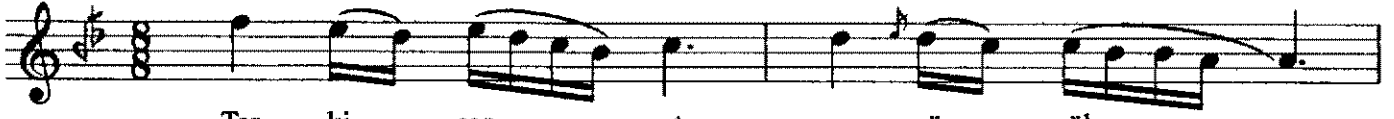


CANFEZA ŞARKI

Terk-i can et ey gönül düşme cânân eline

Usulü: Müsemmen

Bestekâr: Emin ONGAN



Ter ki can et ey gö nül



düş me cân nân e li ne — SAZ — ne



Sus rü ba bın söy le sin â



lâ mı nı â le me — SAZ — me SAZ



Cüş et ar tık ey gö nül



şi fâ bu dur yâ ri ne SAZ ne — SAZ —

Dr. Semra Özyün
87.82.2001

*Terk-i can et ey gönül düşme cânân eline,
Sus rûbabın söylesin âlâmını âleme,
Cüş et artık ey gönül şifa budur yârine,
Sus rûbabın söylesin âlâmını âleme,*