

NIHAVEND ŞARKI

Bir alev, bir ışık

Usûlü: Sofyan (Ağırca)

Bestekâr: Emin ONGAN



ARANAĞME



Bir alev bir ışık senin bakışın



Gözlerin gözlerin
Bir bahar bir bahar



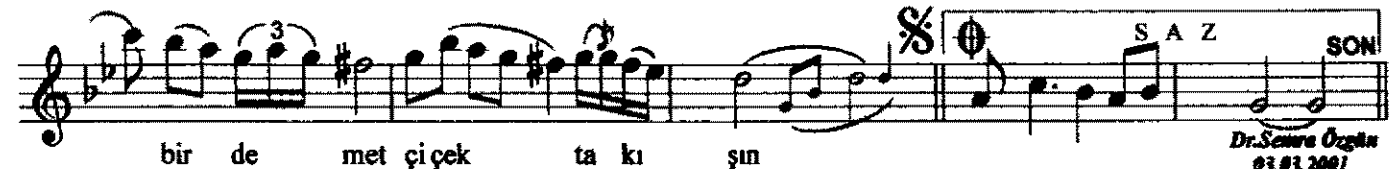
İçimde yanar gibidir Gözlerin gözlerin
İçin de bahar gibidir Bir bahar bir bahar



İçimde yanar gibidir
İçin de bahar gibidir



Göğsüne bir demet çiçek takışın Göğsüne



bir demet çiçek takışın

Dr. Senur Özgenç
03.03.2001

Bir alev, bir ışık senin bakışın,
Gözlerin içimde yanar gibidir,
Göğsüne bir demet çiçek takışın,
Bir bahar içinde bahar gibidir,

Saçının rengini silse mevsimler,
Sızlar helki için maziye dinler,
Gözlerin varlığım orada serinler,
Susayan gönlüme pınar gibidir,

Başka bir rüyadır senin gözlerin,
Bakışın o kadar esrarlı derin,
Doğruda olmasa söylediklerin,
Gönlüm o sözlere kanar gibidir,