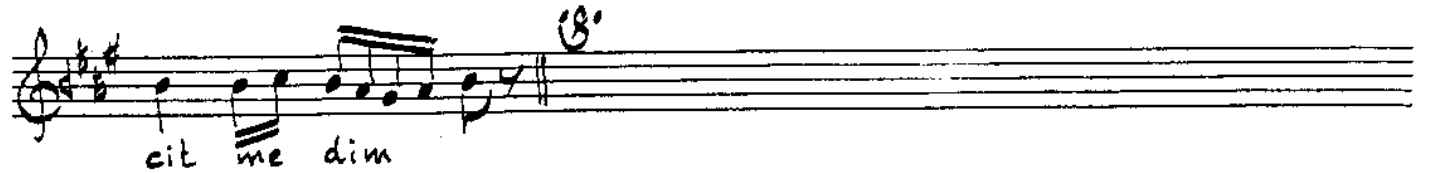


HICAZKÂR ŞARKI

Tâhir Nâja

Usûlü Devrihîndî.



ARANÂĞMESİ



Gizli sevdim cân ü dilden kimseye fâş etmedim
Söylemez cürmüm nedir ol bî-vefâ küsmüş bana
Söyle tuttum hâtirin bir vechile incitmedim
Söylemez cürmüm nedir ol bî-vefâ küsmüş bana

Gerci çoktur cürmüm ammâ ben de inkâr eylemem
Gizli şindir böyle bil de sorma ikrâr eylemem
Söyle var gessin bu nazdan gayri izhâr eylemem
Söylemez cürmüm nedir ol bî-vefâ küsmüş bana

Ol mamışken beyneâmızda bürüdet evvelî
Söyle böyle neyse girdi kâfir ayyârın eli
Gerci sâbir aldım ammâ çok zannandın evvelî
Söylemez cürmüm nedir ol bî-vefâ küsmüş bana

Df-172/
1925

Muallim İsmail Hakkı Bayın TRT-deki
koleksiyonundan görselidir. Tüm gültüze şükürdür.

İsmail Hakkı Bay