

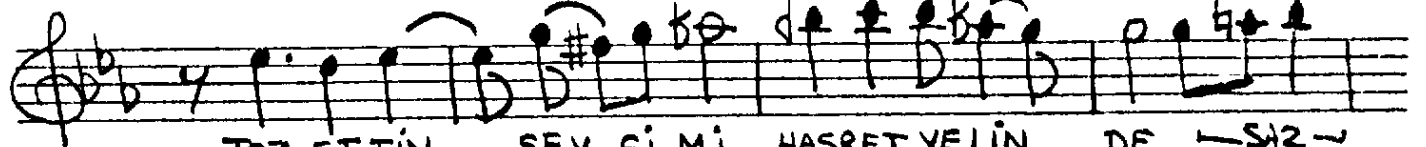
BİR YAPRAK HAYATINI AŞKIN SELİNDE

Makam: K.Hicazkâr  
Usul: Değişmeli  
(♩=208) = Büyücü

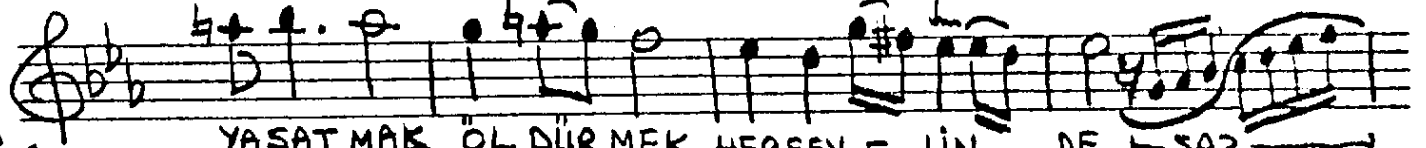
Söz: Ayten Baykal  
Müzik: Erol Sayan 1990



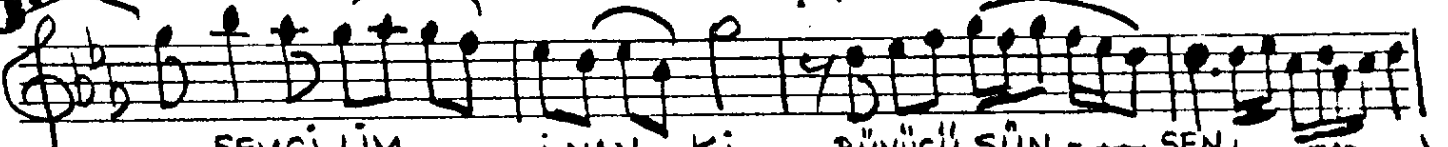
BİR YAPRAK HAYATI AŞKIN SELİNDE SAZ



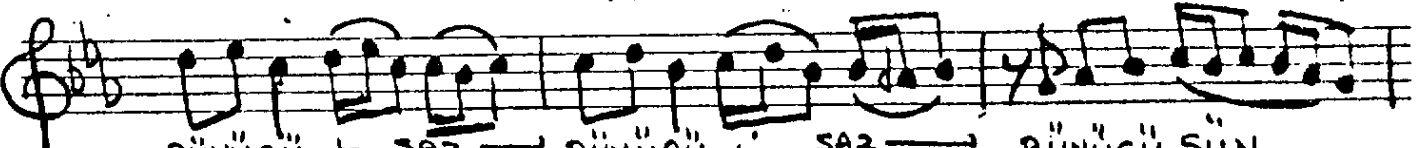
TOZ ETTİN SEVGİ Mİ HASRET YELİN DE SAZ



YAŞATMAK ÖLDÜRMEK HERŞEY ELİN DE SAZ



SEVGİLİM... İNAN Kİ BÜYÜCÜ SÜN SEN SAZ



BÜYÜCÜ SAZ BÜYÜCÜ SAZ BÜYÜCÜ SÜN



SEN SAZ BÜYÜCÜ SAZ BÜYÜCÜ SAZ

BÜYÜCÜ SÜN --- SEN SAZ SAZ SAZ

SAZ

GÜZELİM DUYGULAR E LİN DESOL - DU SAZ

ŞU BÜLEN .. GÖZLERİM YAŞLAR LADOL - - DU SAZ

SİMSİYAH .. SAÇ - LARIM BEMBE YAZOL - - DU SAZ

SEVGİ LİM --- İNAN KI BÜYÜCÜ SÜN - - - SEN SAZ

BÜYÜCÜ SAZ BÜYÜCÜ SAZ BÜYÜCÜ SÜN

SEN SAZ BÜYÜCÜ BÜYÜCÜ SAZ

BÜYÜCÜ SÜN --- SEN

NEŞ E Yİ SEVİN Cİ İŞ TE AH ET TIN

TOZ PEMBE DÜNYA MI SİMSİYAH ET TIN

TERTE MİZ AŞ KI MI BİRGÜNAH ET - TIN SAZ

Rit. --- Atemp. ---