

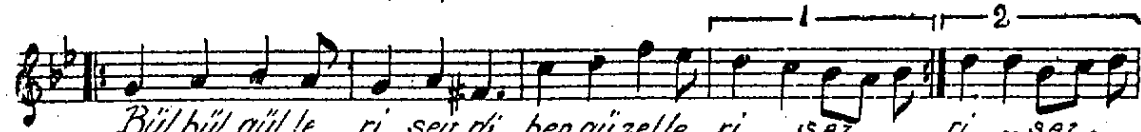
# NIHAVEND ŞARKI

Devr-i Turan  
(Mandıra)

(Bülbül Gülleri Sevdı)

Söz ve Müzik :  
Erol Sayan 1

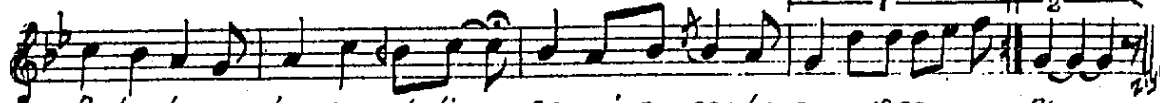
*Aranajme.*



Bül bül gül le ri sev di, ben gü zelle ri -SAZ- ri -SAZ-  
Sev mek'hem se vil mek miş dü rya nın ta di di cak  
Kal him ver di ğin yas la: bir ğün du ra cak



Sev sen be ni sev sem se ni gön lüm a rar her an se ni  
Bir ğün ba na gel sen i nen mut lu o lur kal bi vi ran  
Ağ lat be ni in let be ni mec nun gi bi söy let be ni



Aş kın la o lur sam de li sen yi ne sev be ni -SAZ- ni  
Aş kın la ka rar sa ci han " " " " "  
Çöl ler den yü ce dağ la ra sal yı ne sev be ni "