

NIHÄVEND ŞARKI

CURCUNA

GÖRDÜĞÜM HER ÇİÇEKTE MENEKŞEDE SEN VARSIN

MÜZİK : EROL SAYAN

♩ = 240

SÖZ : GÜLTEKİN YERTUT

Saz ...



GÖR_DÜ_ ĞÜM HER Çİ_ ÇEK_ TE ME_ NEK_ ŞE_ DE SEN VAR_ SIN

(Saz ...)

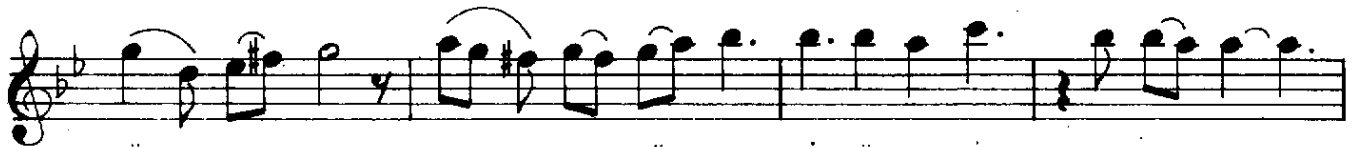


KİM_ BİLİR ŞİM_ Dİ NER_ DE HAN_ Gİ EL_ LE_ RE YAR_ SIN



KİM_ BİLİR ŞİM_ Dİ NER_ DE HAN_ Gİ EL_ LE_ RE YAR_ SIN

(Saz ...)



GÜN GE_ ÇER DEV_ RAN DÖ_ NER BİR GÜN BE_ Nİ A_ RAR_ SIN



GÜN GE_ ÇER DEV_ RAN DÖ_ NER BİR GÜN BE_ Nİ A_ RAR_ SIN

GÖRDÜĞÜM HER ÇİÇEKTE MENEKŞEDE SEN VARSIN
KİMBİLİR ŞİMDİ NERDE HANGİ ELLERE YARSIN
GÜN GEÇER DEVRAN DÖNER BİR GÜN BENİ ARARSIN
KİMBİLİR ŞİMDİ NERDE HANGİ ELLERE YARSIN

GÜLTEKİN YERTUT