

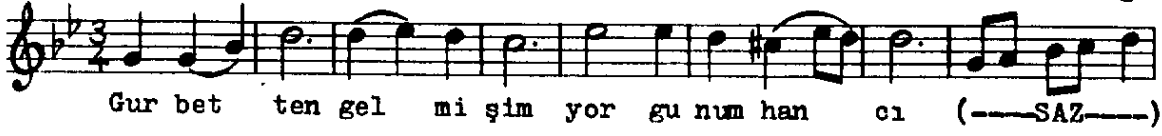
-Nihavend Şarkı-

H A N C I

Semâî (♩=112)

Müzik: Erol SAYAN

Söz : B.Sitki Erdoğan





İlk ön ce kı mıl dar ha fif bir san cı



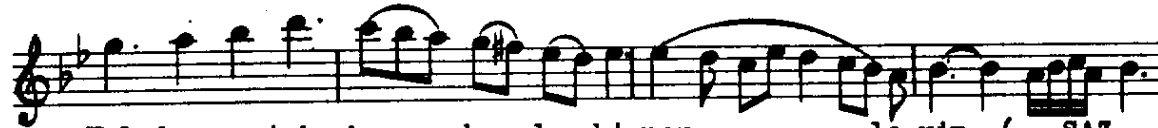
Ay rı lık son ra dan kor ya vaş ya vaş (SAZ)
Gurcuna (♩=176)



İş te han cı ben her za man böy le yim (-----SAZ-----)



Ö te yi ne sen sor ne ben söy le yim (-----SAZ-----)



Kal dır ar tık boş ka de hi ney le yim (-----SAZ-----)



Şu be nim he sa bı gör ya vaş ya vaş

1
Gurbetten gelmişim yorgunum hancı
Şuraya bir yatak ser yavaş yavaş
Aman karanlığı görmesin gözüm
Beyaz perdeleri ger yavaş yavaş

3
Garibim her taraf bana yabancı
Dertliyim çekinme doldur be hancı
İlk önce kımıldar hafif bir sancı
Ayrılık sonradan kor yavaş yavaş

2
Sıla burcu burcu ille ocağım
Çoluk çocuk hasretinde kucağım
Sana her şeyimi anlatacağım
Otur baş ucuma sor yavaş yavaş

4
İşte hancı ben her zaman böyleyim
Öteyi ne sen sor ne ben söyleyim
Kaldır artık boş kadehi neyleyim
Şu benim hesabı gör yavaş yavaş