

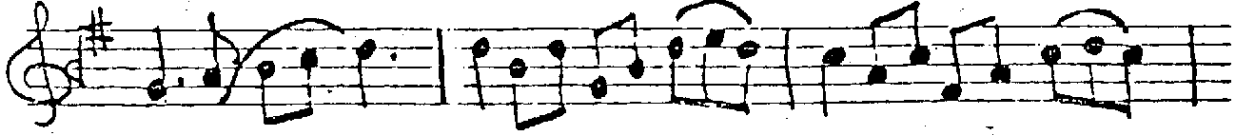
KİT.  
BAHAR ŞARKISI

SÖZ ve MÜZİK  
EROL SOYAN

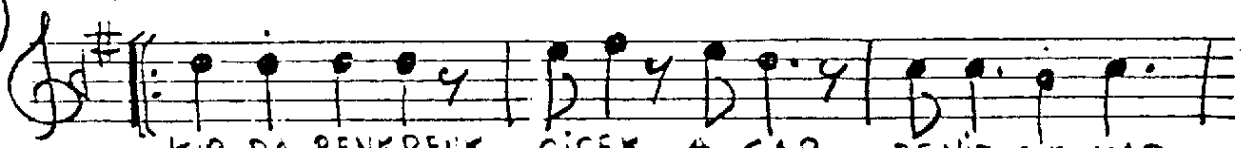
Aksak

Giriş ve ara sözi

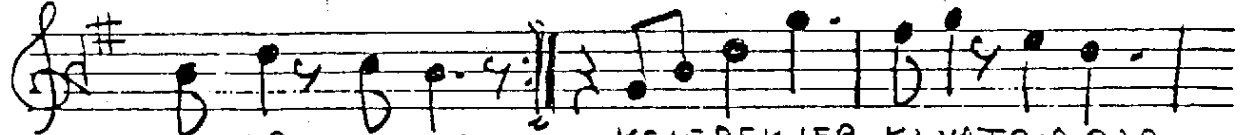
Costulu



(I)



KIR DA RENKREK ÇİÇEK A ÇAR DENİZ DE MAR



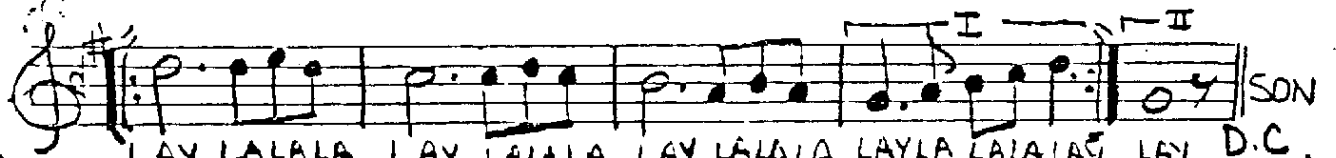
TILAR UÇAR KELEBEKLER KANATÇIR PAR



BAHAR - - - BAHAR - - - İŞTE GELDİ BA



HAR - - - SAZ - - - HAR - - - SAZ



LAY LALALA LAY LALALA LAY LALALA LAYLA LALALAY LAY D.C (BAŞA)

(II)



ARTIK GÜNEŞ HEP BİZİM LE KOYUN KUZU



BÖCEĞİM LE DAĞLAR DOLDU ÇİÇEĞİM LE

Not: "LAY LAY" bölümünü sesler okurken, "Giriş ve ara sözi"ni birlikte icra edebilirler... Yaylı sazlar LAY LAY, mızraplı sazlar "Giriş ve ara sözi"ni aynı anda icra edebilirler... E.S.