

AKSAK

RAST ŞARKI  
RENG-İ RUHSÂRINA GÜLGÜN DEDİLER

MUZİK  
EROL SAYAN

SÖZ  
ÜRYÂNİZADE SÂİD  
EFENDİ

♩=126



RENGİRUH.SÂ.

RINA GÜLGÜN

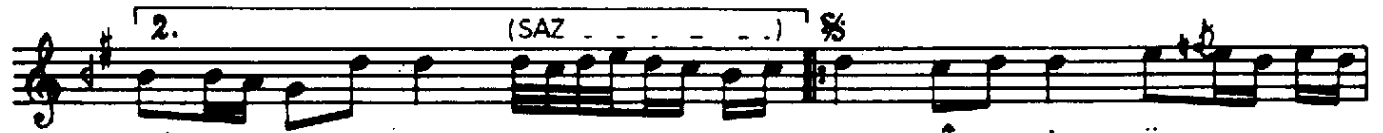


DE. Dİ.LER

GÜL -

GÜN

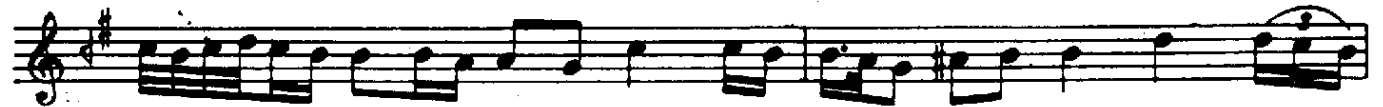
DE. Dİ.LER



GÜN

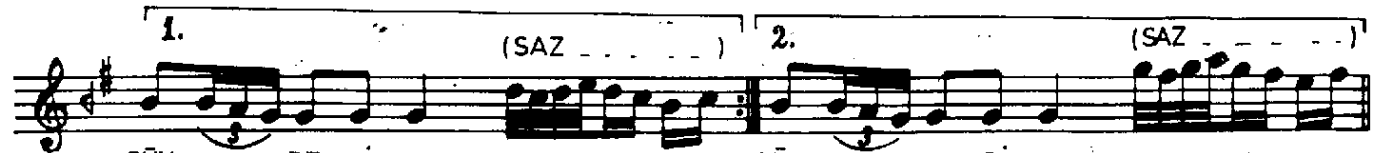
DE. Dİ.LER

Şİ-VE-İ HÜS-  
SA-NA LEY- LÂ



NÜ. NE EF. SÜN  
BA. NA MEC. NÜN

DE. Dİ. LER EF -  
" " " MEC -



SÜN  
NÜN

DE. Dİ.LER  
" " "

SÜN  
NÜN

DE. Dİ.LER  
" " "

HÂ-Lİ ŞÛ-RÎ DE-ME MEF-TÛN DE-Dİ- LER MEF-

TÛN DE-Dİ- LER

(SAZ) (SAZ) cavga

RENGİ RUHSÂRINA GÜLGÜN DEDİLER  
 ŞİVE-İ HÜSNÜNE EFSÜN DEDİLER  
 HÂL-İ ŞÛRİDEME MEFTÛN DEDİLER  
 SANA LEYLÂ, BANA MECNÛN DEDİLER

BİLDİ KÜHSÂR CÛNÛN OLDUĞUMU  
 SENİ LEYLÂYA ŞEBİH BULDUĞUMU  
 GÖRDÜLER AŞKIN İLE SOLDUĞUMU  
 SANA LEYLÂ, BANA MECNÛN DEDİLER

ÜRYÂNİZÂDE SÂİD EFENDİ

VEZ Nİ : FE'İLÂTÛN/FE'İLÂTÛN/FE'İLÛN  
 (FÂ'İLÂTÛN)

RENG-İ RUHSÂR = YANAĞIN RENGİ  
 GÜL-GÜN = GÜL RENKLI  
 ŞİVEİ HÜSN = GÜZELLİĞİN GÖRÜNÜŞÜ, EDÂSİ  
 EFSÜN = BÜYÜ  
 HÂL-İ ŞÛRİDE = PERİŞAN DURUM  
 MEFTÛN = TUTKUN  
 KÜHSÂR = DAĞLIK YER  
 CÛNÛN = ÇILGINLIK, DELİCE SEVME  
 ŞEBİH = BENZER