

SULTANİYEĞÂH FANTEZİ

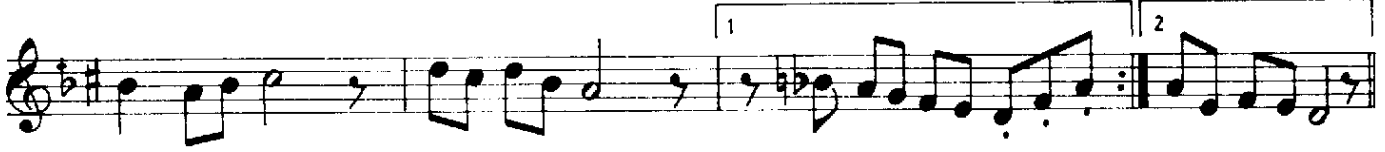
YAZ MEVSİMİDİR AŞKA HEVESLENDİ BU GÖNLÜM

(BİTMEYEN ŞARKI)

MÜZİK: EROL SAYAN

SÖZ : BEKİR SITKI ERDOĞAN

♩ = 108 ♩ = 54 AKSÂK,
(SAZ SEMÂİ)



(SAZ ---)



YAZ MEV Sİ_Mİ_DİR AŞ_KA HE_VES_ LEN_Dİ BU_GÖN_ LÜM



NEY ÇEN_Gİ KO_PUZ MEY İ_LLE BES_ LEN_Dİ BU GÖN_ LÜM

(SAZ ---)



AR_TIK SU_SAL_MAZ BİR_KE_RE SES_ LEN_Dİ_BU GÖN_ LÜM

(SAZ ---)



HIÇ BÖY_LE DE_RİN GÖN_LÜ_ME DÜŞ_ MEZ_Dİ BU SEV_ DÂ DA DA

1 (SAZ ---) 2

(SAZ ---) (SON)



KÂR ET_ME_Dİ BEZ TÜR_ BE_NE BEL BAĞ_LA_YI_VER_ DİM

(SAZ ---)



RÛ_HUM.DA_Kİ SEL_LER_ LE CO_ ŞUP ÇAĞ_ LA_YI_VER_ DİM



SEMÂİ RAB_BİM BU SA_BAH CÛ_ ŞA GE_LİP AĞ_ LA_YI VER_ DİM



♩ = 54 (SAZ ---)

İ. SÂ Gİ. Bİ GÖK. LER. DE. E. SÂ. TİR. LE.
 ŞE. BİL. SEM YÛ. NUS Gİ. Bİ CİS.
 MİM. LE Mİ. SA. FİR. LE ŞE. BİL. SEM
 AŞ. KIN. LA NE. SÎ. MÎ Gİ. Bİ
 KÂ. FİR LE. ŞE BİL. SEM

cambaba

YAZ MEYSİMİDİR, AŞKA HEYESLENDİ BU GÖNLÜM
 NEY, ÇENĞİ, KOPUZ, MEY İLE BESLENDİ BU GÖNLÜM
 ARTIK SUSAMAZ, BİR KERE SESLENDİ BU GÖNLÜM
 HIÇ BÖYLE DERİN GÖNLÜME DÜŞMEZDİ BU SEVDÂ

KÂR ETMEDİ BEZ, TÜRBENE BEL BAĞLAYIVERDİM
 RÛHUMDAKİ SELLERLE COŞUP ÇAĞLAYIVERDİM
 RABBİM, BU SABAH CÛŞA GELİP AĞLAYIVERDİM
 HIÇ BÖYLE DERİN GÖNLÜME DÜŞMEZDİ BU SEVDÂ

İSÂ GİBİ GÖKLERDE ESÂTİRLEŞEBİLSEM
 YÛNUS GİBİ CİSMİMLE MİSAFİRLEŞEBİLSEM
 AŞKINLA NESİMÎ GİBİ KÂFİRLEŞEBİLSEM
 HIÇ BÖYLE DERİN GÖNLÜME DÜŞMEZDİ BU SEVDÂ

BEKİR SİTKİ ERDOĞAN