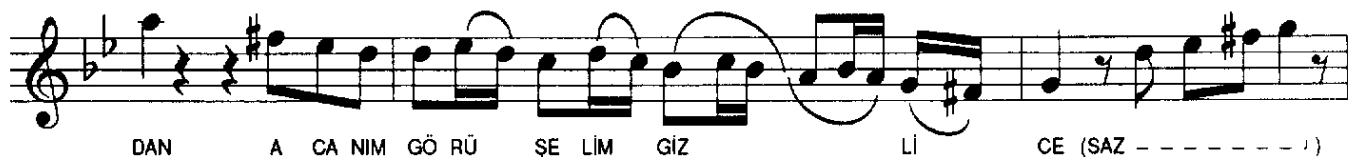
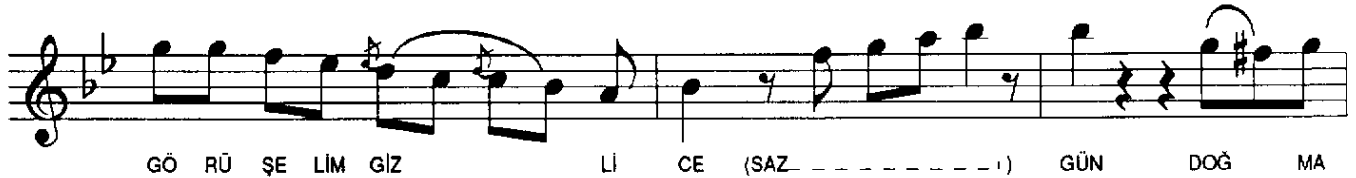


NIHÄVEND ŞARKI
GEL GÜZELİM ÇAMLICA'YA

SÜRE : ♩=120
USÜLÜ : Aksak

MÜZİK : Faiz KAPANCI
SÖZ : - (1871-1950)



GEL GÜZELİM ÇAMLIÇA'YA
- 2 -



NA (SAZ - - - - -) BÜL BÜL LE RİN EF GA Nİ Nİ
DİN LE YE LİM YAN YA NA (SAZ - - - - -) KUM RU Gİ
Bİ A CA NİM SE Vİ ŞE LİM CAN CA NA (SAZ - - - - -)
KUM RU Gİ Bİ A CA NİM SE Vİ ŞE LİM CAN CA
§
NA (SAZ - - - - -)

GEL GÜZELİM ÇAMLIÇA'YA BU GECE
GÜN DOĞMADAN A CANIM GÖRÜŞELİM GİZLİCE
BÜLBÜLLERİN EFGÂNINI DİNLEYELİM YAN YANA
KUMRU GİBİ A CANIM SEVİŞELİM CAN CANA

ÇAMLIÇA AŞK YUVASIDIR YUVASI
ZÜMRÜT GİBİ A CANIM YEMYEŞİLDİR OVASI
GEL GEÇMEDEN BU ÇAĞIMIZ EĞLENELİM YAN YANA
KUMRU GİBİ A CANIM SEVİŞELİM CAN CANA