

# NIHAVEND ŞARKI

Safyan

"Gurbet elde her akşam battı bağırında güneş,"

Fehmi Tokay



Gur bet el de her ak şam bat dı bağ rım



da gü neş Bat dı bağ rım da gü neş



SAZ

SAZ



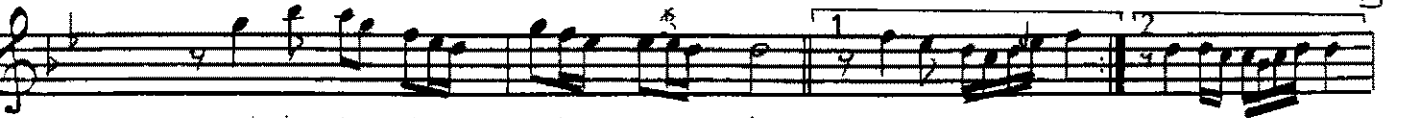
Yâ re va ran yol lar da has ret ol du bana eş



has ret ol du bana eş SAZ SAZ



Kim se siz şu el ler de gel de der di mi bir deş



gel de der di mi bir deş SAZ SAZ

Gurbet elde her akşam battı bağırında güneş  
Yâre varan yollarda hasret oldu bana eş  
Kimsesiz şu ellerde gel de dardımı bir deş  
Yâre varan yollarda hasret oldu bana eş.

Lüneyd Orhan'dan  
alınmıştır.