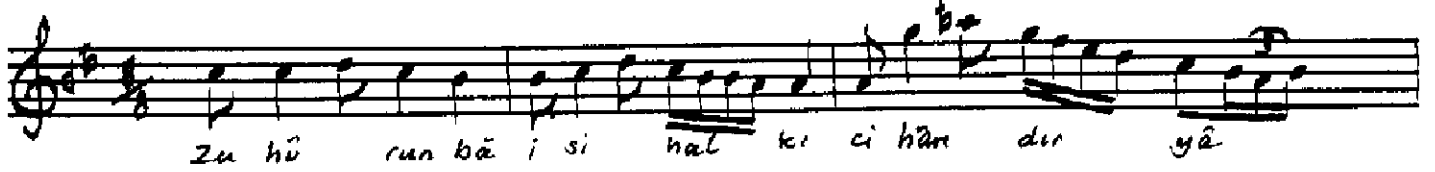


SABĀ ILĀHİ

140.

Beste = Fehmi Tokay
Gäfte = Seyh Naci Sıral

Usûl: Düyek



Zuhûrüm bāis-i halk-ı cihandır yâ Resûlâllah
Vücûdüm ümmete dâr-ül emândır yâ Resûlâllah
Bu Nâci'ye şefâat kul eğer zâhir eğer bâtin
Usûl destin yoksa hâlim yamandır yâ Resûlâllah

Alâeddin Yavuzkaldan alman bic notadan

25.5.1996

Sımsık Sıral