

BEYÂTÎ DURAK

Bestekâr : H. SADEDDİN AREL

Güftekâr : İSÂ MAHVÎ

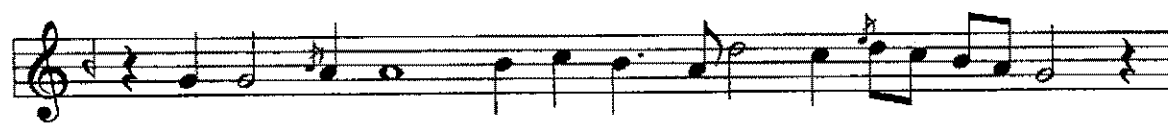
Usulü:Durak evferi (Ağır)



AH DE RÛ NUM DA O LAN HÂ LET



NE HÂ LET DİR



A NI BİL MEM



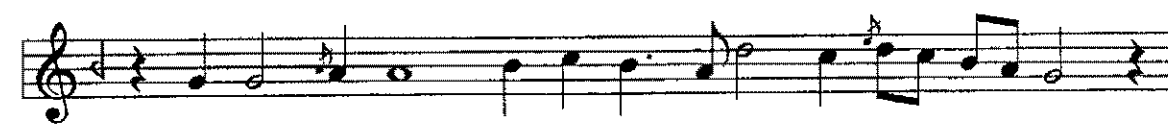
A NI BİL MEM



E ZEL CÂ MIN DAN İ ÇİL MIŞ



NE ŞER BET DİR



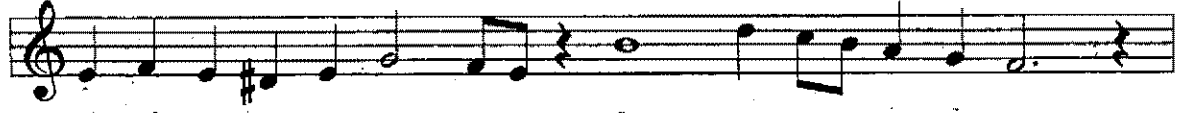
A NI BİL MEM



A NI BİL MEM



BU GÖN LÜM GÂ Hİ KÜL HAN DIR



VÜ CÜ DUM CÜM LE



BÜR YAN DIR



A KAR GÖZ LE Rİ MİN YA ŞI



A KAR GÖZ LE Rİ MİN YA ŞI



NE HİK MET DİR



A NI BİL MEM



A NI BİL MEM

DERÜNÜMDA OLAN HÂLET NE HÂLET DİR ANI BİLMEM
EZEL CÂNIMDAN İÇİLMİŞ NE ŞERBET DİR ANI BİLMEM
BU GÖNLÜM GÂHİ KÜLHANDIR VÜCÜDUM CÜMLE BÜR YANDIR
AKAR GÖZLERİMİN YAŞI NE HİKMET DİR ANI BİLMEM