

KARCIĞAR DURAK

Bestekâr : H. SADEDDİN AREL

Güftekâr : NİYÂZÎ MİSRÎ

Usulü: Durak evferî (Ağır)



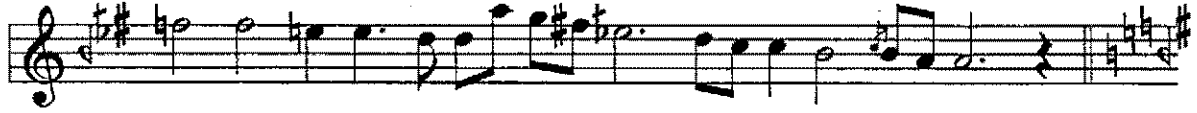
AH BEN SA NIR DIM



Â LEM İÇ RE HİÇ BA NAYERKAL MA DI



BEN BE Nİ TER KEY LEDİM



GÖR DÜM Kİ AĞ YÂR KAL MA DI



CÜM LE EŞ YÂ DA



GÖ RÜR DÜM HÂR VAR GÜL ZÂR YOK



HEP GÜ LİS TÂN OL DU Â LEM



ŞİM Dİ HİÇ HÂR KAL MA DI



GE CE GÜN DÜZ ZÂ RÜ EF GAN



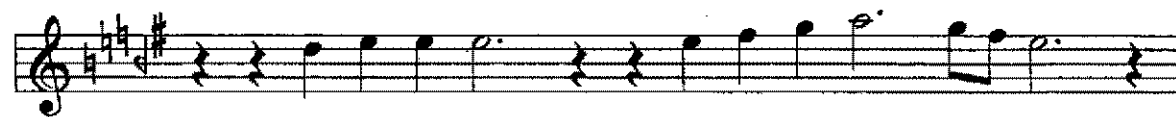
EY LE YÜP İN LER Dİ DİL



BİL ME ZEM NOL DU KESİL Dİ



ÂH İ LE ZÂR KAL MA Dİ



GİT Dİ KES RET GEL Dİ VAH DET



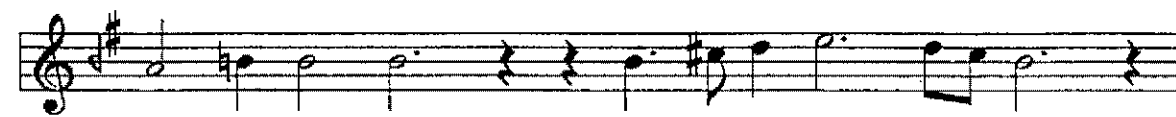
OL DU HÂL VET DOST İ LE



HEP Sİ LİN Dİ CÜM LE Â LEM



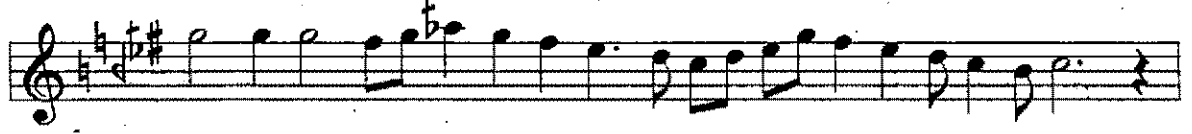
ŞEH RÜ BÂ ZÂR KAL MA Dİ



DİN Dİ YÂ NET Â DE TÛ ŞÜH RET



KA MÛ VAR DI YE LE



EY Nİ YÂ Zİ N'OL DU



SEN DE VAS FI DİN DÂR KAL MA DI

BEN SANIRDIM ÂLEM İÇRE HİÇ BANA YER KALMADI
BEN BENİ TERK EYLEDİM GÖRDÜM Kİ AĞYÂR KALMADI
CÜMLE EŞYÂDA GÖRÜRDÜM HÂR VAR GÜLZÂR YOK
HEP GÜLİSTÂN OLDU ÂLEM ŞİMDİ HİÇ HÂR KALMADI
GECE GÜNDÜZ ZÂR Ü EFGAN EYLEYÜP İNLERDİ DİL
BİLMEZEM N'OLDU KESİLDİ ÂH İLE ZÂR KALMADI
GİTDİ KESRET GELDİ VAHDET OLDU HÂLVET DOST İLE
HEP SİLİNDİ CÜMLE ÂLEM ŞEHR Ü BÂZÂR KALMADI
DİN DİYÂNET ÂDET Ü ŞÜHRET KAMÛ VARDI YELE
EY NİYÂZİ N'OLDU SENDE VASFI DİNDÂR KALMADI