

NİHAVEND DURAK

Bestekâr : H. Saadeddin AREL
Güftekâr : Niyâzî-i MISRÎ

Usulü: Durak evferi



AH CAN BU ELDEN GÖÇ MEDEN



CA NÂ Nİ BUL MAZ SA NE GÜÇ



YA Rİ Nİ TER KET ME DEN



YA RA Nİ BUL MAZ SA NE GÜÇ



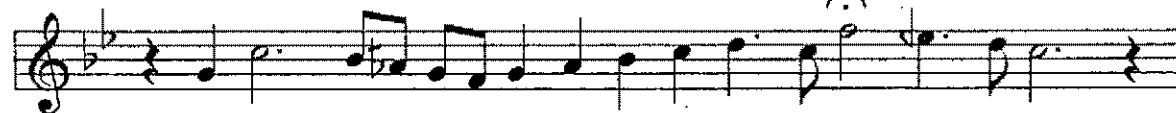
SU RE Tİ İN SAN



İ Çİ HAY VAN O LUR SA Kİ Şİ NİN



TAŞ LAR İ LE DÖ VÜ NÜP



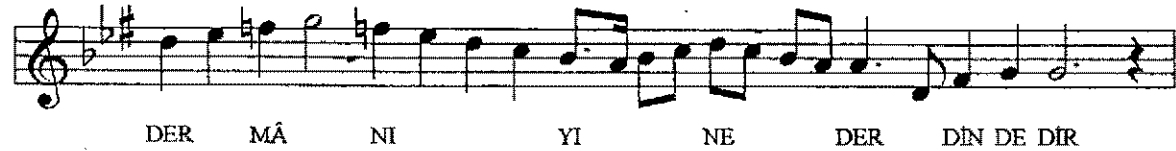
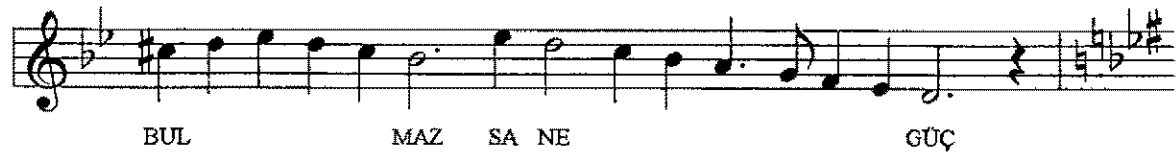
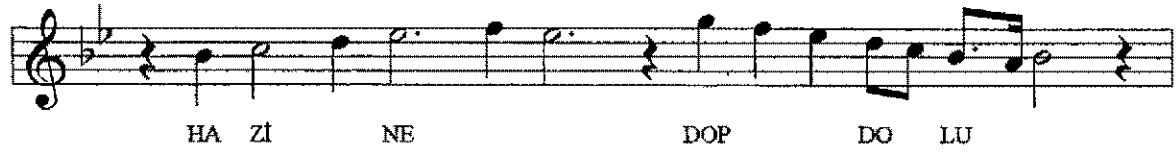
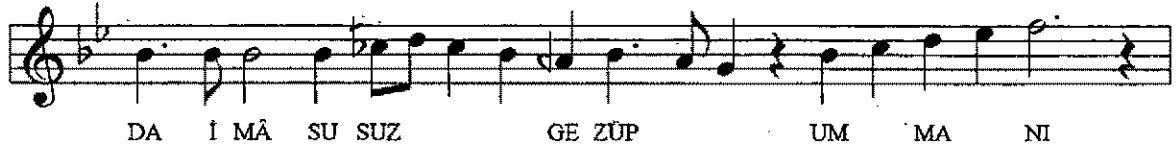
İN SA Nİ BUL MAZ SA NE GÜÇ



A DE MİN GÖN LÜ E VİN DE



BAH Rİ UM MAN GİZ Lİ DİR



CAN BU ELDEN GÖÇMEDEN CANANI BULMAZSA NE GÜÇ
YARINI TERK ETMEDEN YARINI BULMAZSA NE GÜÇ
SURETİN İNSAN İÇİN HAYVAN OLURSA
KİŞİNİN TAŞLAR İLE DÖVÜNÜP İNSANI BULMAZSA NE GÜÇ
ADEMİN GÖNLÜ EVİNDE BAHRİ UMMAN GİZLİDİR
DAİMÂ SUSUZ GEZÜP UMMANI BULMAZSA NE GÜÇ
ŞOL FAKİR OLUP GEZENLERDE HAZİNE DOPDOLU
SA'Y EDÜP OLKEN ZİBİ PÂYANI BULMAZSA NE GÜÇ
HERKESİN DİRDİNE DERMANI YİNE DİRDİNDEDİR
DİRDİNİN İÇİNDEKİ DERMANI BULMAZSA NE GÜÇ