

SULTÂNÎYEGÂH DURAK

Bestekâr : H. SADEDDİN AREL

Güftekar : SÜNBUĖ SINAN

Uslû: Durak evferi



DOST EZEİDEN AŞK O DU NA



YA NA GEL DİM



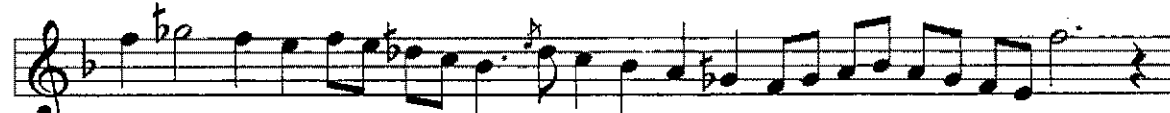
A NİN ÇÜN TÂ E BED



MES TÂ NE GEL DİM



E ĖER NÜŞ ET MEZ İ SEN SEN



BU MEY DEN DOST



DE ME ZÂ HÛD Kİ BEN İ MÂ NA GEL DİM



HÛ HÛ HÛ

HÛ HÛ

DOST DOST DOST

DOST DOST DOST HÛ

ÖZATA

EZELDEN AŞK ODUNA YANA GELDİM
ANIN ÇÜN TÂ EBED MESTÂNE GELDİM
EĞER NÜŞ ETMEZ İSEN SEN BU MEYDEN
DEME ZÂHÎD Kİ BEN İMÂNA GELDİM
İÇE BİR CÛR'A GER RÂHİB BU MEYDEN
KOYUB KÛFRÛ DİYE İMÂNA GELDİM
OLAN MEYHÂNE-İ VAHDETDE MEY NÜŞ
ÇAĞIRIR KÛFR İLE İMÂNA GELDİM
SERÂ-Y-İ VAHDET OLMUŞKEN MAKAMIM
BU KESRET ÂLEMİN SEYRÂNA GELDİM
BU DEHR İÇRE GÖRÛB İTME TAACCÛB
ÇÛ GİZLİ GENC İDİM VİRÂNE GELDİM
VAR İDİ İLM Ü AYNE KABİLİYYET
GÖRÛBEN KENDİMİ İRFÂNA GELDİM