

HİCÂZ (HÜMAYÛN) AĞIR SEMÂİ

Kul oldum bir cefa-kâre cihan bağında gül-femdir



ÂH KUL OL - DUM BİR CE - FÂ - KÂ - RE
ME - CÂ - LİM YOK - TUR İN - KÂ - RE
GÜ - ZEL - LE - RİN SER - EF - RÂ - Zİ



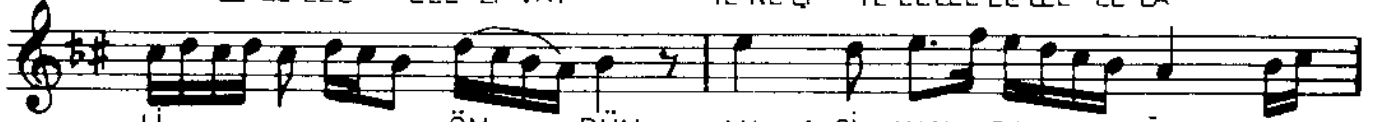
Cİ - HAN BÂ - ĞİN DA GÜL - FEM - DİR
Fİ - RÂ - KI BA - NA MÂ - TEM - DİR
E - REN VAS - LI - NA HUR - REM - DİR



VAY CA - NIM AH CA - NIM YÂ LE LEL



LE LE LEL LEL Lİ VAY TE RE Lİ YE LELEL LE LEL LE LÂ



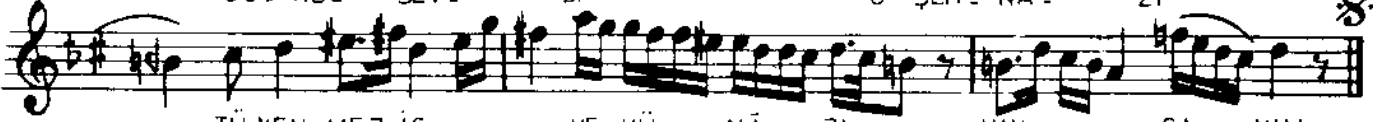
LI ÖM - RÜM AH 1. Cİ - HAN BÂ - ĞİN -
2. Fİ - RÂ - KI BA -
3. TÜ - KEN - MEZ İŞ -
4. E - REN VAS - LI -



DAGÜL - FEM - DİR VAY CA - NIM CA - NIM
NAMÂ - TEM - DİR
VE VÜ NÂ - Zİ
NAHUR - REM - DİR



AH GÖ - NÜL SEV - Dİ O ŞEH - NÂ - Zİ



TÜ - KEN - MEZ İŞ - VE VÜ NÂ - Zİ VAY CA - NIM

KUL OLDUM BİR CEFÂ-KÂRE CİHAN BÂĞINDA GÜL-FEMDİR
MECÂLİM YOKTUR İNKÂRE FİRÂKİ BANA MÂTEM DİR
GÖNÜL SEVDİ O ŞEH-NÂZİ TÜKENMEZ İŞVE VÜ NÂZİ
GÜZELLERİN SER-EFRÂZİ EREN VASLINA HURREMDİR

VEZİN: MEFÂ' ÎLÜN MEFÂ' ÎLÜN MEFÂ' ÎLÜN MEFÂ' ÎLÜN

CEFA-KÂR: insafsız, zalim
GÜL-FEM: Gül dudaklı
MECÂL: Güç, kuvvet
FİRÂK: Ayrılık acısı
MÂTEM: Yas
SER-EFRÂZ: En yüce, en başta gelen
VASL: Kavuşma
HURREM: Sevinçli, mutlu