

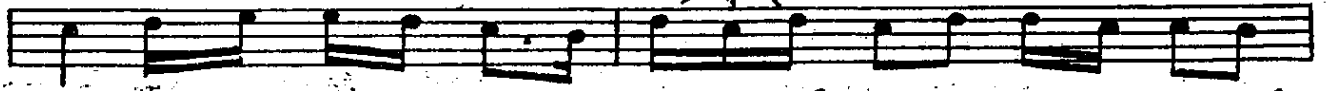
Posteeri/aham **ŞARKI**

F'ENNI BEYİN

Yürüksemâi LUT FEY LE BU YUR NEC LI SE ŞA



DÂN O LA LIM ŞEL



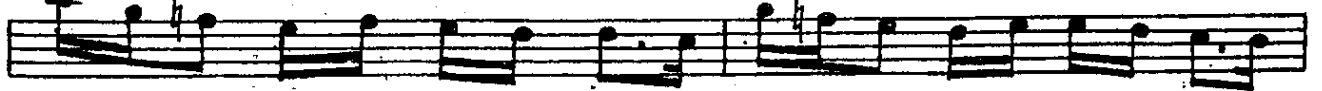
A MAN

ŞEL

YET MEZ Nİ FE ŞAN
HEM BEZ Nİ ŞE Nİ



ŞİM ZUM Dİ RE DE İ HAN HÜ DÂN DÂN O LA LIM LIM



ŞEL
ŞEL

A

MAN

ŞEL



A MAN

ŞEL

[MEYAN]

BİR KER RE NO LUR



NA İ Lİ İH ŞAR O LE LIM ŞEL



A MAN

ŞEL

ARA NAĞNESİ



- 1 -

Lutfeyle buyur meclise şadân olalım gel
Hembezmi şehi zümrei hûbân olalım gel
Bir kerre nolur nâili ibsân olalım gel

Nekarât

- 2 -

Şakfy biraz semti meye sevkidelim gel
Nâlede olan dilleri pür şevk idelim gel
Âlemde bu şey biz dahi bir zevk idelim gel

Eyzan