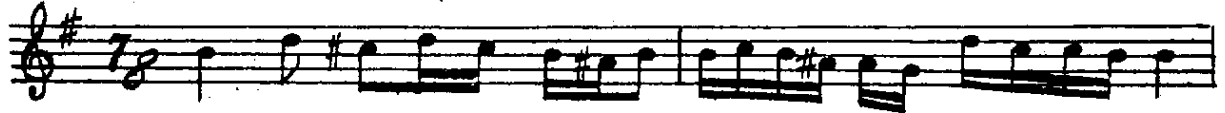


Müstecap

# ŞARKI DEVRİ HİNDİ

FENNİ B.

EY PE Rİ RÜ OL DU DİL İF



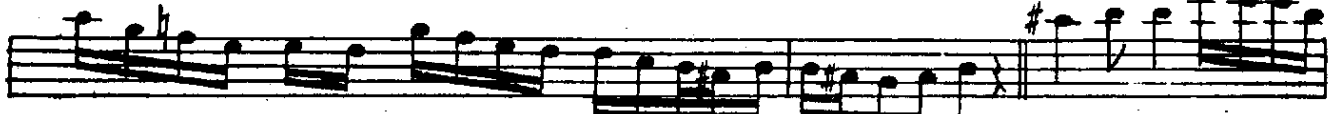
TÂ DE HUS NÜ Â Nİ NA



NER HA MET KIL Â ŞI KI Bİ



ŞÂ RE İ NÂ LÂ Nİ NA İSRETİN ÇOK



TAN BE Rİ DIR PEY KE Rİ TÂ



BÂ Nİ NA YAK MA AR TIK ŞEL BE Nİ



BU Â TE Şİ HİC RÂ Nİ NA



BEN DE Nİ CEV RİN LE NAN VET



NEK DÜ ŞER Mİ ŞÂ Nİ NA



ARA NABMESİ



Ey peri rü oldu dil üftade husnı anına  
Merhamet kıl aşığı biçarei nâlanına  
Hasretim çoktanberidir peykeri tabânına

Nekarât

Yakma artık gel beni bu âteşi hicranına  
Bendeü mahvîtmek düşer mi şânına

Derdi hasret cânê te'sir eyledi ey şivekiâr  
Üfsetinden olmadım bir kerre olaun behredâr  
Pek perişân oldu hâlim kalmadı sabrû karar

Eyzan