

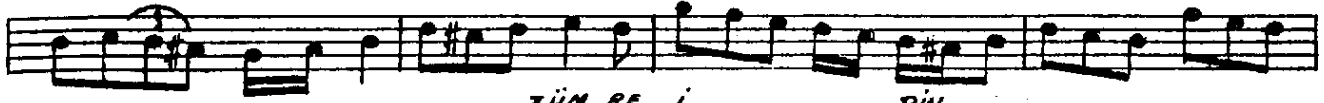
ŞARKI CURCUNA (Yazeler Yıneler)

HEN DE Nİ DÂ

FENNİ B.
İM BA NA



Â LEN DE BİR PEY NA



ZÜM RE İ RİN
NE DİR BEN BU NİH NET



DÂN İ ÇÜN CÂ Yİ SA FA
HÂ NE DE MEY SİZ SA FA



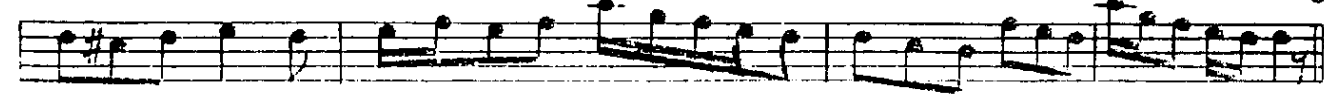
MEY HÂ NE DİR "MİYÂN"
BİL NEM NE DİR Â Şİ KİN



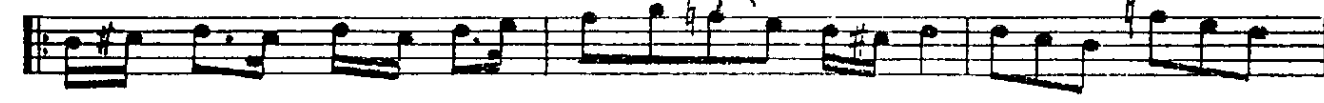
BÂ Dİ İ TEY Zİ



HÂ LE Tİ MES TÂ NE DİR



ARA NAĞMESİ



- 1 -

Hemdeml dâim bana âlemde bir peymâdedir
Ben bu mihnet hânede meysiz safâ bilmem nedir
Aşıkın bâdii feyzi haleti mestânedir

Nokarât

Zümrei rindân için câyî safâ meyhânedir

- 2 -

Şürezârı gülşene tebdil iden bir bâdedir
Def'i gamda bâdenin te'siri fevkalâdedir
Meyde esbâbı sürûrun cümlesi amâdedir

Eyzan