

# Sabā YÜRÜK SEMÂİ FENNİ B.

YA RIN Sİ TE Nİ OL DU HE LE

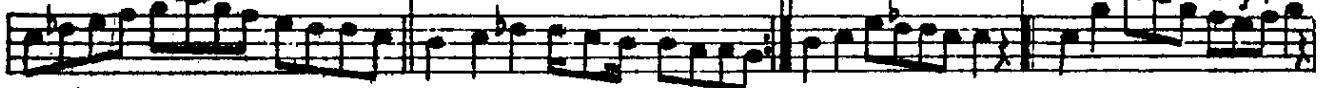


LUT Fİ NÜ BED

DEL

DEL

GARKOL DU CI HAN  
GÜLSEN DE BU GÜN



NÜ RE GÜ NEŞ DOĞ MA DAN EV VEL  
FAS LI SA BÂ OL DU NÜ KEM MEL



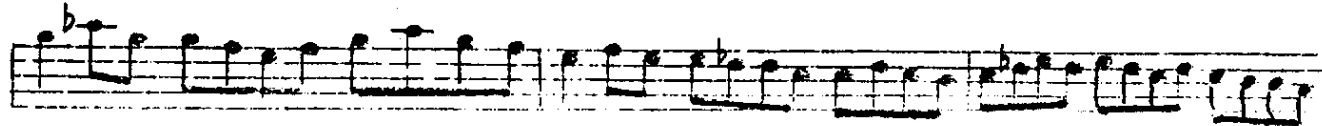
DOĞ MA DAN EV VEL TERENNÜM  
OL DU NÜ KEM MEL GEL



GEL GEL GEL ÇA RE SÂ ZİM



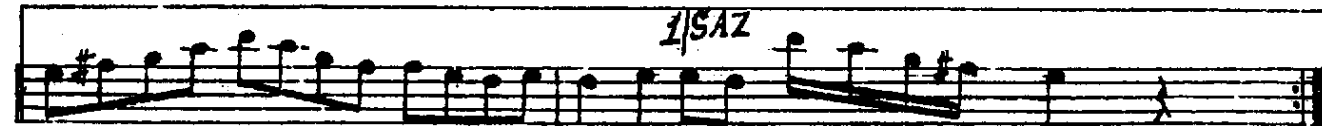
GEL GEL GEL



GEL MES Tİ MA ZİM GEL Dİ O GÜ ZEL BEZ Mİ Mİ ZE  
MIYAN



VAK Tİ SE HER DE



VAK Tİ SE HER DE



## Yürük semâi

Yârin sitemi oldu hele lutfе mübeddel  
Gülşende bu gün faslı sabâ oldu mükemmel  
Geldi o güzel bozınimize vakti seherde  
Garkoldu cihan nûre güneş duğmadan evvel

## Terennüm

Gel gel gel gel çâre sâzım gel gel gel gel mestli  
nâzım