

BİR İNCİ GİBİ

Beste : Udi İsmail Hakkı B. Güfte : Sait B. Hicaz

Bir inci gibi



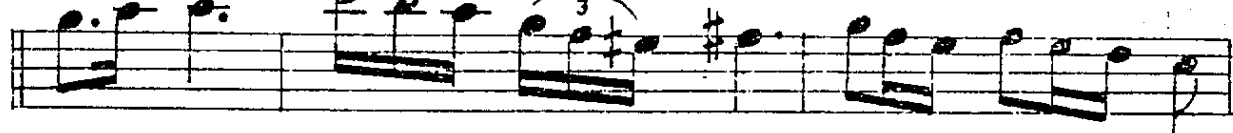
dök tük gü yaş lar



la ne ya lan dı SAZ



göy nüm o ya lan ya ş



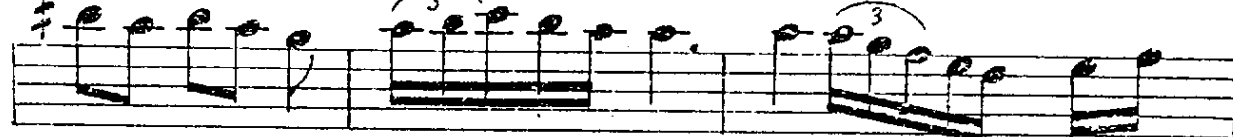
la ra al da n da n dı i nan



dı SAZ dı SAZ MEYAN hic ran o yü rek



le r a cı sı dı n



dı n medi ben den SAZ



Bir inci gibi döktüğü yaşlar ne yalandı
Göynüm o yalan yaşlara aldandı inandı
Hicran o yürekler acısı dinmedi benden
Bir taşını idi kalbi hazinimki dayandı

Cüneyt KOSAL